



BOUSSELE DE LA TRANSITION ÉCOLOGIQUE

- L'ATELIER -

Donnez à chaque projet une ambition environnementale

Un atelier pour questionner, apprécier, améliorer vos projets

DURÉE

modulaire : éclair (30 min) à complet (2h)

PARTICIPANTS

4 à 10 personnes (sous-groupes si > 10)



POURQUOI FAIRE L'ATELIER BOUSSOLE ?

MINISTÈRES
ÉCOLOGIQUE
AMÉNAGEMENT DU TERRITOIRE
TRANSPORTS
VILLE ET LOGEMENT
Gouvernement
France

UN DIAGNOSTIC PÉDAGOGIQUE DE PREMIER NIVEAU

La Boussole a été conçue pour être utilisée en amont des projets, sans expertise environnementale préalable. Sa méthode structure la réflexion, révèle les angles morts et ouvre le dialogue avec les parties prenantes. L'atelier permet d'expérimenter Boussole à plusieurs.

PLAN DU JEU DE CARTES

ANIMER	Carte animateur — Déroulé, rôles, durées, guide de facilitation
RÈGLES	Les 6 axes de la taxonomie verte européenne
RÈGLES	Méthode : Questionner · Apprécier · Améliorer
RÈGLES	Objectifs et critères de réussite
RÈGLES	Guide du maître d'ouvrage
FICHE BOUSSOLE	Fiche diagnostic (1/2) — Je questionne
FICHE BOUSSOLE	Fiche diagnostic (2/2) — J'apprécie (radar)
FICHE BOUSSOLE	Fiche amélioration (1/2) — J'améliore
FICHE BOUSSOLE	Fiche amélioration (2/2) — Synthèse & critères
PROJET	Carte Votre Projet (vierge recto/verso)
PROJET	Cartes Projets exemples
QUESTIONS	Questions générales — 6 cartes par axe
ALLER+LOIN	Questions approfondies pour les 6 axes



CARTE ANIMATEUR

MINISTÈRES
TRANSITION ÉCOLOGIQUE
AMÉNAGEMENT DU TERRITOIRE
TRANSPORTS
VILLE ET LOGEMENT
ANIM
ANIMATEUR

AVANT LA SÉANCE

Trier les cartes par couleur, prévoir un support de prise de notes collectif (tableau visible de tous) et/ou un accès au site Boussole en ligne.

PHASE	COMPLET	ÉCLAIR
1	LANCEMENT	
<ul style="list-style-type: none">■ Désigner l'animateur. Expliquer la méthode 'Questionner → Apprécier → Améliorer' et les 6 axes■ Les participants peuvent proposer un projet réel ou, à défaut, choisir parmi les cartes projets■ Désigner le maître d'ouvrage qui représente le projet pour le groupe	10 min	5 min
2	DIAGNOSTIC : QUESTIONNER & APPRÉCIER	
<ul style="list-style-type: none">■ Chaque participant choisit 1 carte 'Question générale'■ Pour chaque Question, chaque participant partage les Impacts (+) et (-)■ Chaque participant vote une cotation 'avant amélioration' pour chaque axe et l'anim reporte sur la Fiche Boussole	30 min	20 min
3	ALLER + LOIN : QUESTIONNER ++ & APPRÉCIER	
<ul style="list-style-type: none">■ Chaque participant choisit 1-2 cartes 'Question Aller+loin' par axe■ Pour chaque Question, chaque participant partage les Impacts (+) et (-)■ Chaque participant vote une cotation 'avant amélioration' pour chaque axe et l'anim reporte sur la Fiche Boussole	30 min	—
4	SYNTHÈSE : AMÉLIORER	
<ul style="list-style-type: none">■ Pour chaque Question, chaque participant propose des pistes d'amélioration■ Le maître d'ouvrage valide la faisabilité technique et financière■ Vote d'une cotation 'après' amélioration par axe et note sur la Fiche Boussole	20 min	5 min

CONSEILS ANIMATEUR

- > Situation bloquée ? Changez de question pour ensuite y revenir
- > Chronométrez les 2 premières phases — les échanges s'autorégulent ensuite
- > Désaccord = richesse : noter les 2 positions plutôt que forcer le consensus
- > Phase 'Apprécier' : imprimer le radar en A3 pour un positionnement collectif simultané, ou distribuer un radar A6 par participant pour une cotation individuelle puis discussion commune



CARTE ANIMATEUR

MINISTÈRES
TRANSITION ÉCOLOGIQUE
AMÉNAGEMENT DU TERRITOIRE
TRANSPORTS
VILLE ET LOGEMENT
Énergie
Eau
Climat



PARTICIPANT

4 à 10 pers.

- Choisit 1 carte Q° générale (+ si complet: 1 Q° 'aller + loin')
- Identifie Impacts (+) / (-)
- Vote la cotation par axe
- Propose des améliorations



ANIMATEUR

1 par atelier

- Lance & chronomètre
- Distribue la parole
- Gère les désaccords
- Conclut l'atelier



MAÎTRE D'OUVRAGE

1 par atelier

- Représente le projet
- Apporte des précisions
- Valide la faisabilité
- Présente le projet final

DÉMARRER

- Commencer par présenter le projet en 3 min max
- Vérifier que tout le monde a bien compris le contexte
- Rappeler : les participants votent sur l'impact, pas sur l'utilité du projet

ANIMER LE DIAGNOSTIC

- Chaque participant lit la Q° générale (+ 'Aller+loin' si complet) à voix haute
- Donner 1 min de réflexion individuelle
- Tour de table : chacun donne son avis (max 1 min/pers.)
- Voter et noter le résultat sur la Fiche Boussole

GÉRER LES DÉSACCORDS

- Ne pas forcer le consensus : noter les positions
- Relancer : « Quel élément manque pour trancher ? »
- Le Maître d'ouvrage peut apporter des précisions techniques

CONCLURE

- Faire voter les cotations favorable / neutre / défavorable
- Évaluer les améliorations : Bonne / Excellente / Exceptionnelle
- Photographier la Fiche Boussole complétée



MÉTHODE ET APPRÉCIATION

POURQUOI AMÉLIORER L'IMPACT ENVIRONNEMENTAL DES PROJETS ?

- Répondre aux attentes des habitants et des élus** : Cohérence avec les engagements du territoire : PLUi, PCAET, SAGE, PAT...
- Réduire l'impact sur les enjeux globaux** : Réchauffement climatique, raréfaction des ressources, perte de biodiversité.
- S'aligner avec les conditions de financement** : DETR, DSIL, Fonds vert : les financeurs regardent l'intégration environnementale.
- S'aligner avec les cadres réglementaires** : SNBC, SNB, PNAAC, SRADETT, SDAGE : la Boussole oriente les projets.

LA MÉTHODE BOUSSOLE

1

SE QUESTIONNER

Identifier les impacts positifs (+) et négatifs (-) du projet sur chaque axe. Chaque participant choisit et lit une carte Question à voix haute, puis le groupe réagit.

2

APPRÉCIER

Voter collectivement : favorable / neutre / défavorable. Cocher la cotation sur la Fiche Boussole pour chaque axe avant et après les améliorations.

3

AMÉLIORER

Proposer des améliorations concrètes sur les axes défavorables. Le maître d'ouvrage désigné valide la faisabilité et enrichit le projet.

ÉCHELLE D'APPRÉCIATION

NON COTÉ	DÉFAVORABLE	NEUTRE	FAVORABLE
Informations non disponibles pour déterminer l'impact du projet	Projet ayant une atteinte directe négative sur l'environnement	Projet sans impact significatif sur l'environnement	Projet permettant un impact positif direct et/ou indirect sur l'environnement



LES 6 AXES DE LA TAXONOMIE EUROPÉENNE

LE MINISTÈRE DE LA
TRANSITION ÉCOLOGIQUE
AMÉNAGEMENT DU TERRITOIRE,
TRANSPORTS,
VILLES ET LOGEMENT

OUTIL DE DIAGNOSTIC PARTAGÉ

Évaluer collectivement un projet territorial sur les 6 axes environnementaux. Passer d'un projet NON-COTÉ à des améliorations concrètes et argumentées.

LES 6 AXES

1 - ADA

Adaptation climatique

Résilience du projet face aux aléas : inondation, canicule, sécheresse

2 - GES

Atténuation du changement climatique

Réduction des émissions de GES et contribution à la neutralité carbone à 2050

3 - EAU

Ressources en eau

Préservation de la ressource : usage, qualité, milieux aquatiques

4 - BIO

Biodiversité

Protection et restauration des écosystèmes et de la nature

5 - POL

Pollutions

Prévention et réduction des pollutions air, eau, sols

6 - CIR

Économie circulaire

Efficacité des ressources, réutilisation, recyclage



ATELIER : OBJECTIFS ET CRITÈRES DE RÉUSSITE

OBJECTIFS PÉDAGOGIQUES

Révéler les enjeux

Réflexe questionnement environnemental. NON-COTÉ à évaluer.

Maîtriser la méthode

Questionner, apprécier et améliorer le projet avec la taxonomie européenne.

Améliorer le projet

Solutions concrètes et réalisables par ordre de priorité.

Renforcer la collaboration

Diversité des expertises, animation.

CRITÈRES DE RÉUSSITE DE L'ATELIER

BONNE

[v] Tous les axes documentés (de NON-COTÉ à argumenté)

[v] Au moins une amélioration par axe, faisabilité validée

EXCELLENTE

[v] Au moins 3 axes améliorés avec impact concret

EXCEPTIONNELLE

[v] Au moins 4 axes améliorés

[v] Complémentarité d'amélioration (+) & cohérence globale



GUIDE DU MAÎTRE D'OUVRAGE

Si le projet discuté est issu d'une carte projet du jeu

VOTRE RÔLE

Vous représentez la structure porteuse du projet (collectivité, EPCI...). Garant(e) de la cohérence et créateur de contenu autour du projet tout au long de l'atelier. Si le groupe propose une toiture végétalisée, c'est vous qui décidez si le bâtiment a un toit terrasse !

VOS MISSIONS PAR PHASE

LANCEMENT

- > Présenter le projet initial
- > Préciser le contexte territorial (localisation, contraintes)
- > Annoncer que vous enrichirez le projet

TOURS DE JEU

- > Répondre aux participants en inventant des détails cohérents ou en précisant les caractéristiques du projet réel
- > Valider la faisabilité des améliorations proposées
- > Maintenir la cohérence avec le stade du projet

FINALISATION

- > Présenter la vision globale du projet transformé
- > Arbitrer les contradictions éventuelles
- > Confirmer le réalisme du projet final

BOÎTE À OUTILS D'IMPROVISATION

- [v] Rester cohérent avec les informations de la carte projet
- [v] Développer : technique, territorial, acteurs, économie
- [x] Rester dans le périmètre de la carte projet
- [x] Ne pas inventer des éléments irréalistes



FICHE BOUSSOLE — DIAGNOSTIC (1/2)

Questions générales & Q 'aller + loin' - Je questionne

PROJET :

ÉQUIPE :

DIAGNOSTIC — JE QUESTIONNE

AXE	IMPACT +	IMPACT -
1 - ADAPTATION CLIMATIQUE		
2 - ATTÉNUATION DU CH. CLIMATIQUE		
3 - RESSOURCES EN EAU		
4 - BIODIVERSITÉ		
5 - POLLUTIONS		
6 - ÉCONOMIE CIRCULAIRE		

>> voir page suivante : Phase J'apprécie (radar)

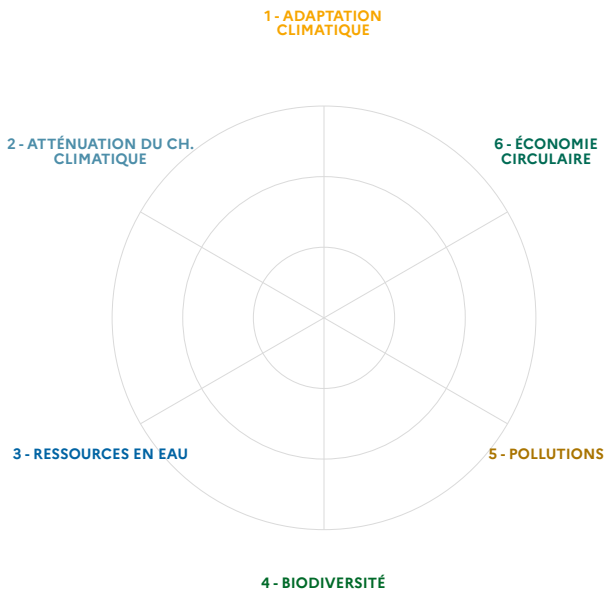


FICHE BOUSSELE — DIAGNOSTIC (2/2)

Phase J'apprécie - Radar d'appréciation

DIAGNOSTIC — J'APPRÉCIE

Voter collectivement pour chaque axe. Coter sur le radar.



Tracer 2 courbes : une AVANT (bleue) et une APRÈS (verte) amélioration.

1 AVANT AMÉLIORATION

2 APRÈS AMÉLIORATION

ÉCHELLE :

NON COTÉ

DÉFAVORABLE

NEUTRE

FAVORABLE



FICHE BOUSSOLE — AMÉLIORATION (1/2)

J'améliore — Pistes et cotation après amélioration

AMÉLIORER — PISTES D'AMÉLIORATION

Pour chaque axe : noter les pistes retenues et valider la faisabilité avec le maître d'ouvrage.

AXE	PISTES D'AMÉLIORATION
1 - ADAPTATION CLIMATIQUE	<hr/> <hr/>
2 - ATTÉNUATION DU CH. CLIMATIQUE	<hr/> <hr/>
3 - RESSOURCES EN EAU	<hr/> <hr/>
4 - BIODIVERSITÉ	<hr/> <hr/>
5 - POLLUTIONS	<hr/> <hr/>
6 - ÉCONOMIE CIRCULAIRE	<hr/> <hr/>

>> voir page suivante : Synthèse qualitative et critères de réussite



FICHE BOUSSOLE — AMÉLIORATION (2/2)

Synthèse qualitative et critères de réussite

SYNTHÈSE QUALITATIVE

AXE LE PLUS AMÉLIORÉ	<hr/> <hr/>
AXE NÉCESSITANT ATTENTION	<hr/> <hr/>
PARTIES PRENANTES IDENTIFIÉES	<hr/> <hr/>
ARBITRAGES NÉCESSAIRES	<hr/> <hr/>

CRITÈRES DE RÉUSSITE DE L'ATELIER

BONNE	Tous axes évalués + 1 amélioration/axe
EXCELLENTE	BONNE + au moins 3 axes améliorés
EXCEPTIONNELLE	EXCELLENTE + 4 axes + synergies

VOTRE PROJET

Inscrivez ici votre projet



TITRE

TYPE

PORTEUR

POPULATION

BUDGET

RÉSUMÉ DU PROJET

CONTEXTE TERRITORIAL



VOTRE PROJET

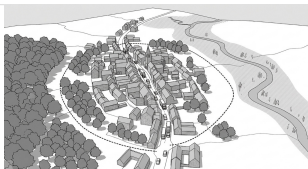
CONTRAINTE PRINCIPALE

RAPPEL : LA PAROLE EST À TOUS

- Chaque participant saisit une carte Q^o, lit la question, partage son analyse : Impact (+) / (-)
- Le porteur du projet apporte les précisions techniques nécessaires
- Les pistes d'amélioration sont formulées et validées collectivement
- L'animateur distribue la parole et note les décisions retenues
- Transformer ce projet en levier de transition écologique et produire des arguments pour convaincre vos élus.



Contournement routier de Saint-Pierre-les-Bois

TYPE**Infrastructure routière****PORTEUR****Commune****POPULATION****3 200 hab.****BUDGET****12-18 M€**

RÉSUMÉ DU PROJET

La commune étudie une déviation de la RD28 pour désengorger son centre-bourg historique traversé par 4 500 véhicules/jour dont 18 % de poids lourds. Trois options : réaménagement in situ, contournement Est (zone humide) ou Ouest (lisière forestière).



PROJET 01

Contournement routier de Saint-Pierre-les-Bois

CONTRAINTE PRINCIPALE

Zone Natura 2000 et patrimoine historique classé. Étude d'impact obligatoire (18 mois).

CONTEXTE TERRITORIAL

3 accidents corporels/an. Zone Natura 2000 adjacente (tourbière 25 ha, ZNIEFF type I, écrevisse à pattes blanches). Objectifs : sécurité piétons, préservation patrimoine XVe, réduction bruit...

RAPPEL : LA PAROLE EST À TOUS

- Chaque participant saisit une carte Q^o, lit la question, partage son analyse : Impact (+) / (-)
- Le porteur du projet apporte les précisions techniques nécessaires
- Les pistes d'amélioration sont formulées et validées collectivement
- L'animateur distribue la parole et note les décisions retenues
- Transformer ce projet en levier de transition écologique et produire des arguments pour convaincre vos élus.



Centre aquatique intercommunal Aqua-Vallée

TYPE

Équipement sportif

PORTEUR

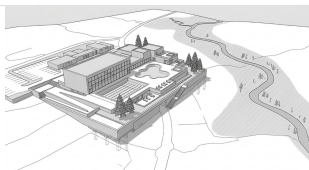
Communauté d'Agglomération

POPULATION

68 000 hab.

BUDGET

18-22 M€



RÉSUMÉ DU PROJET

La CA Coteaux-de-l'Aussonne construit un centre aquatique pour remplacer une piscine municipale vétuste de 1975, devenue non conforme accessibilité. L'équipement comprend un bassin sportif 25 m, un bassin ludique, un espace bien-être et des terrasses extérieures. Implanté en zone inondable (surélévation +1,2 m requise).



PROJET 02

Centre aquatique intercommunal Aqua-Vallée

CONTRAINTE PRINCIPALE

Zone inondable PPRI : fondations spéciales et surélévation +1,2 m obligatoires (+1,4 M€ estimés).

CONTEXTE TERRITORIAL

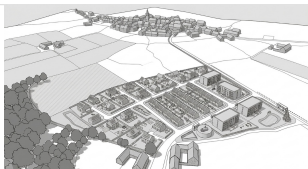
Piscine actuelle en déficit 310 k€/an, fermée aux groupes scolaires faute de vestiaires conformes. 78 000 entrées/an, objectif 130 000. Zone inondable PPRI cote 181. 20 agents (vs 13 actuels).

RAPPEL : LA PAROLE EST À TOUS

- Chaque participant saisit une carte Q°, lit la question, partage son analyse : Impact (+) / (-)
- Le porteur du projet apporte les précisions techniques nécessaires
- Les pistes d'amélioration sont formulées et validées collectivement
- L'animateur distribue la parole et note les décisions retenues
- Transformer ce projet en levier de transition écologique et produire des arguments pour convaincre vos élus.



Écoquartier Les Jardins Partagés

TYPE**Urbanisme / Logement****PORTEUR****Commune + SPL****POPULATION****114 000 hab. + 320 nouveaux****BUDGET****22 M€**

RÉSUMÉ DU PROJET

Création d'un écoquartier de 160 logements (60 maisons individuelles, 70 groupées, 30 collectifs R+2) sur 9 ha communaux en extension de bourg. Chaufferie bois collective, récupération eaux pluviales, piste cyclable continue vers le centre-ville à 2,5 km.



PROJET 03

Écoquartier Les Jardins Partagés

CONTRAINTE PRINCIPALE

Compensation agricole obligatoire (6 ha à renaturer). Accessibilité TC insuffisante si fréquence bus non renforcée.

CONTEXTE TERRITORIAL

Pression foncière +12 %/an. Terrain bocager avec 2 exploitants à accompagner vers cessation. Desserte bus 4 A/R/jour insuffisante. Risque d'étalement urbain sans politique de mobilité...

RAPPEL : LA PAROLE EST À TOUS

- Chaque participant saisit une carte Q°, lit la question, partage son analyse : Impact (+) / (-)
- Le porteur du projet apporte les précisions techniques nécessaires
- Les pistes d'amélioration sont formulées et validées collectivement
- L'animateur distribue la parole et note les décisions retenues
- Transformer ce projet en levier de transition écologique et produire des arguments pour convaincre vos élus.



Plateforme de compostage Plateau-Vert

TYPE

Déchets / Économie circulaire

PORTEUR

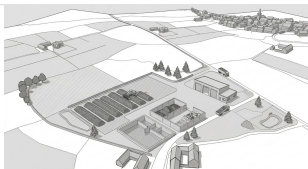
Syndicat mixte

POPULATION

42 000 hab. (35 communes)

BUDGET

3,8 M€



RÉSUMÉ DU PROJET

Le syndicat mixte crée une plateforme pour traiter 6 800 T/an de biodéchets (obligation 2024). Procédé : réception sur aire étanche, compostage en 12 andains retournés, maturation et criblage. Le compost est vendu aux agriculteurs locaux. Bilan : 6 emplois, recettes 297 k€/an.



PROJET 04

Plateforme de compostage Plateau-Vert

CONTRAINTE PRINCIPALE

Vents dominants vers l'habitat le plus proche (320 m). Zone inondable : bassin de rétention des lixiviats requis.

CONTEXTE TERRITORIAL

Pétition de 340 riverains, soutien chambre d'agriculture et 28 communes. Ancienne pollution hydrocarbures sur 0,8 ha. Zone inondable décennale. Economies de collecte estimées à 180 k€/an.

RAPPEL : LA PAROLE EST À TOUS

- Chaque participant saisit une carte Q^o, lit la question, partage son analyse : Impact (+) / (-)
- Le porteur du projet apporte les précisions techniques nécessaires
- Les pistes d'amélioration sont formulées et validées collectivement
- L'animateur distribue la parole et note les décisions retenues
- Transformer ce projet en levier de transition écologique et produire des arguments pour convaincre vos élus.



Pôle d'échanges multimodal de Montclair-Confluent

TYPE

Transport / Mobilité

PORTEUR

Ville

POPULATION

22 000 hab.

BUDGET

4,5 M€



RÉSUMÉ DU PROJET

Construction d'un pôle d'échanges multimodal sur une friche de 2 800 m² en centre-ville : 8 quais couverts, bâtiment voyageurs 400 m², 180 places vélos sécurisées, 85 places dépose-minute. Objectif : réduire la part modale voiture de 78 % à 65 % d'ici 2030.



CONTRAINTE PRINCIPALE

Imperméabilisation compensée par noues et toiture végétalisée. Abattage platanes soumis à autorisation préfectorale.

CONTEXTE TERRITORIAL

Friche commerciale 2 800 m². Abattage 6 platanes centenaires compensé par 24 replantations. Déficit net d'exploitation 165 k€/an absorbé par économies sur la voirie.

RAPPEL : LA PAROLE EST À TOUS

- Chaque participant saisit une carte Q^o, lit la question, partage son analyse : Impact (+) / (-)
- Le porteur du projet apporte les précisions techniques nécessaires
- Les pistes d'amélioration sont formulées et validées collectivement
- L'animateur distribue la parole et note les décisions retenues
- Transformer ce projet en levier de transition écologique et produire des arguments pour convaincre vos élus.



Forêt urbaine Bois-des-Vents

TYPE

Nature en ville

PORTEUR

Métropole Puy-Volcans

POPULATION

280 000 hab.

BUDGET

5,5 M€



RÉSUMÉ DU PROJET

Plantation de 8 000 arbres haute tige et 7 000 arbustes sur 60 ha de friches industrielles, délaissés autoroutiers et espaces verts existants pour lutter contre les îlots de chaleur et séquestrer 2 500 T CO₂/an. 70 % d'essences locales, 30 % résistantes à la sécheresse.



PROJET 06

Forêt urbaine Bois-des-Vents

CONTRAINTE PRINCIPALE

Mortalité élevée projetée si sécheresses répétées. Dépollution conditionne l'accès à 24 ha.

CONTEXTE TERRITORIAL

40 % des sites pollués aux hydrocarbures (dépollution 1 850 k€). Sols compactés. Taux de survie espéré 75 % à 10 ans. Entretien 280 k€/an pendant 20 ans. Partenariat ONF et lycées agricoles.

RAPPEL : LA PAROLE EST À TOUS

- Chaque participant saisit une carte Q^o, lit la question, partage son analyse : Impact (+) / (-)
- Le porteur du projet apporte les précisions techniques nécessaires
- Les pistes d'amélioration sont formulées et validées collectivement
- L'animateur distribue la parole et note les décisions retenues
- Transformer ce projet en levier de transition écologique et produire des arguments pour convaincre vos élus.



Maison de santé Coeur-de-Vallée

TYPE

Santé / Services publics

PORTEUR

EPCI des Monts-du-Sud

POPULATION

8 500 hab. + 12 000 saisonniers

BUDGET

3,2 M€



RÉSUMÉ DU PROJET

Maison de santé pluridisciplinaire dans un presbytère rénové (500 m²) + extension neuve (220 m²). 3 médecins généralistes, 2 infirmières, kinésithérapeute, psychologue, pharmacie intégrée. Navette médicale mensuelle pour hameaux isolés et téléconsultations spécialisées.



PROJET 07

Maison de santé Coeur-de-Vallée

CONTRAINTE PRINCIPALE

Risque de désistement des professionnels recrutés. Bâtiment historique en ZPPAUP : travaux soumis à avis ABF.

CONTEXTE TERRITORIAL

Désertification médicale : 2 médecins âgés de 62 ans, pharmacie en cessation, urgences à 48 min. Financement sécurisé : Région 40 %, ARS 30 %, Département 20 %, EPCI 10 %.

RAPPEL : LA PAROLE EST À TOUS

- Chaque participant saisit une carte Q^o, lit la question, partage son analyse : Impact (+) / (-)
- Le porteur du projet apporte les précisions techniques nécessaires
- Les pistes d'amélioration sont formulées et validées collectivement
- L'animateur distribue la parole et note les décisions retenues
- Transformer ce projet en levier de transition écologique et produire des arguments pour convaincre vos élus.



Bassin de rétention Lac des Saules

TYPE

Gestion des risques

PORTEUR

Commune de Soleilhac

POPULATION

18 000 hab.

BUDGET

2,8 M€



RÉSUMÉ DU PROJET

Bassin de rétention multifonctionnel (80 000 m³, 12 ha) protégeant 1 200 logements des crues rapides méditerranéennes, avec création d'un lac récréatif. Digue 4 m, promenade 2,5 km, zone humide 4 ha. Le bassin est à sec 9 mois sur 12 hors épisodes pluvieux intenses.



PROJET 08

Bassin de rétention Lac des Saules

CONTRAINTE PRINCIPALE

Conflit d'usage protection/loisirs : maintien du niveau d'eau impose un pompage en nappe contesté.

CONTEXTE TERRITORIAL

3 crues majeures en 10 ans, urbanisation du bassin versant +22 %. Maintien du plan d'eau par pompage (55 000 m³/an) contesté par agriculteurs. Opposition association naturaliste (prairie à...

RAPPEL : LA PAROLE EST À TOUS

- Chaque participant saisit une carte Q^o, lit la question, partage son analyse : Impact (+) / (-)
- Le porteur du projet apporte les précisions techniques nécessaires
- Les pistes d'amélioration sont formulées et validées collectivement
- L'animateur distribue la parole et note les décisions retenues
- Transformer ce projet en levier de transition écologique et produire des arguments pour convaincre vos élus.



BHNS Métrobus Nord

TYPE**Transport en commun****PORTEUR****Châlons-Métropole****POPULATION****295 000 hab.****BUDGET****28 M€**

RÉSUMÉ DU PROJET

Ligne de bus à haut niveau de service (10 bus électriques articulés 24 m, 6,5 km en site propre intégral) reliant le campus universitaire, le centre-ville et la zone commerciale Nord. Objectif : doubler la fréquentation (12 000 vers 25 000 voyageurs/jour), part TC de 22 % à 32 %.



PROJET 09

BHNS Métrobus Nord

CONTRAINTE PRINCIPALE

Fréquentation cible conditionnée à la restriction du stationnement voiture.
Instruction ABF = 12 mois supplémentaires.

CONTEXTE TERRITORIAL

Tracé traversant un secteur classé UNESCO (400 m, instruction ABF).
Suppression de 90 places de stationnement. Déficit d'exploitation
supplémentaire 950 k€/an. Fréquence 4 min en heure de...

RAPPEL : LA PAROLE EST À TOUS

- Chaque participant saisit une carte Q^o, lit la question, partage son analyse : Impact (+) / (-)
- Le porteur du projet apporte les précisions techniques nécessaires
- Les pistes d'amélioration sont formulées et validées collectivement
- L'animateur distribue la parole et note les décisions retenues
- Transformer ce projet en levier de transition écologique et produire des arguments pour convaincre vos élus.



Zone d'activités Inno'Valley

TYPE

Développement économique

PORTEUR

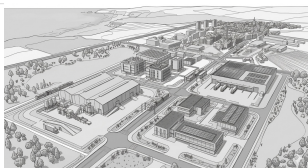
Intercommunalité Falaises-

POPULATION

45 000 hab.

BUDGET

8,5 M€



RÉSUMÉ DU PROJET

Zone d'activités éco-exemplaire de 25 ha (industrie légère, logistique verte, numérique) à Falcamp, 1,5 km du littoral atlantique. 30 % d'autoconsommation EnR, boucle éco-circulaire inter-entreprises. Entreprises confirmées : recycleur plastiques (85 emplois), data center (25 emplois).



PROJET 10

Zone d'activités Inno'Valley

CONTRAINTE PRINCIPALE

Renaturation conditionnée à l'acquisition foncière non finalisée. Données submersion à affiner (étude Cerema commandée).

CONTEXTE TERRITORIAL

Altitude +8 m, risque submersion marine estimé +60 cm à 2100. Surélévation rez-de-chaussée +0,8 m prévue. 450 emplois directs à 5 ans. Compensation artificialisation 25 ha par renaturation 50...

RAPPEL : LA PAROLE EST À TOUS

- Chaque participant saisit une carte Q^o, lit la question, partage son analyse : Impact (+) / (-)
- Le porteur du projet apporte les précisions techniques nécessaires
- Les pistes d'amélioration sont formulées et validées collectivement
- L'animateur distribue la parole et note les décisions retenues
- Transformer ce projet en levier de transition écologique et produire des arguments pour convaincre vos élus.



Comment le projet contribue-t-il à s'adapter au climat actuel et futur ?

Q 01

1. SE QUESTIONNER

Impact + / -

2. APPRÉCIER

Fav. / Défav.

3. AMÉLIORER

Quelles pistes ?

Questionner > Apprécier > Améliorer



AIDE

Analyse des projections climatiques localisées DRIAS-2020 (températures, précipitations, sécheresses, événements extrêmes), atlas régionaux risques [suite → boussole-te.ecologie.gouv.fr]

Mise en place d'actions sans regret et de solutions fondées sur la nature pour l'intégration de mesures d'adaptation, dimensionnées sur le scénario climatique de référence TRACC + 4 °C à 2100

Intégration de solutions passives de protection contre le risque inondation et ruissellement : surélévation du niveau fini, mise hors d'eau des équipements [suite → boussole-te.ecologie.gouv.fr]

Mise en œuvre de dispositifs adaptés aux risques thermiques et climatiques : conception bioclimatique (orientation, compacité, inertie thermique), [suite → boussole-te.ecologie.gouv.fr]

Application de mesures de protection passive contre les risques mécaniques (vents violents, mouvements de terrain, RGA) : renforcement structurel de [suite → boussole-te.ecologie.gouv.fr]

Intégration de critères de résilience climatique (matériaux/équipements résistants extrêmes thermiques/hydriques, dimensionnement infrastructure [suite → boussole-te.ecologie.gouv.fr]

Information sur les consignes de comportement face à chaque aléa (canicule, inondation, cyclone, incendie), communication sur les outils d'alerte disponibles [suite → boussole-te.ecologie.gouv.fr]

Référence au Plan National d'Adaptation au Changement Climatique (PNACC) et aux stratégies locales (PCAET, SRADDET, SDAGE, etc.), au plan risques [suite → boussole-te.ecologie.gouv.fr]

Cartographie des inégalités d'exposition aux risques climatiques selon les groupes socio-économiques (revenus, âge, handicap, isolement) pour [suite → boussole-te.ecologie.gouv.fr]

Association des habitants des quartiers et territoires les plus exposés à la co-conception des mesures d'adaptation, en organisant des temps de [suite → boussole-te.ecologie.gouv.fr]

Évaluation financière et d'accessibilité géographique des solutions d'adaptation, avec un focus sur les ménages, professionnels, locataires, propriétaires les plus modestes et les personnes isolées.

Ressources en ligne

boussole-te.ecologie.gouv.fr





Comment le projet contribue-t-il à réduire les émissions de gaz à effet de serre ?

Q 02

1. SE QUESTIONNER

Impact + / -

2. APPRÉCIER

Fav. / Défav.

3. AMÉLIORER

Quelles pistes ?

Questionner > Apprécier > Améliorer



AIDE

Cartographie des sources d'émissions (bâtiments, transports, industrie, agriculture, déchets, énergie) en s'appuyant sur les bilans GES connus (PCAET, Observatoire Climat), [suite → boussole-te.ecologie.gouv.fr]

Réduction des émissions de GES dans la conception, la mise en œuvre et la durée de vie du projet (matériaux bas carbone, EnR, mobilité décarbonée, maîtrise des usages, réduction des émissions indirectes)

Sobriété dans les choix de programme (réduction des besoins à la source, non-artificialisation, réhabilitation plutôt que construction neuve), conception bioclimatique, préservation et [suite → boussole-te.ecologie.gouv.fr]

Mise en place d'un plan de sensibilisation et d'accompagnement des usagers vers des comportements sobres et inscription du projet dans une démarche allant au-delà de la réglementation environnementale

Intégration de clauses carbone dans les marchés publics de travaux, fournitures et services (matériaux bas carbone, fournisseurs engagés dans une démarche de réduction, bilans carbone exigés),

Inscription du projet dans son environnement pour la ville/village des courtes distances, densification, mixité fonctionnelle, limitation de l'artificialisation, réemploi des matériaux

Développement des énergies renouvelables sur le patrimoine public et soutien aux filières économiques décarbonées (alimentation, mobilité, énergie, construction)

Analyse de la répartition des efforts de réduction des émissions entre les différents acteurs du territoire et veiller à ce que les contraintes ne pèsent pas de manière disproportionnée sur les ménages à faibles revenus.

Mise en place de dispositifs d'accompagnement spécifiques pour les ménages en situation de précarité énergétique dans les actions de sobriété et d'efficacité énergétique.

Association des habitants et des salariés, y compris les moins représentés, à la définition du plan de mobilisation, en organisant des espaces de participation accessibles à tous.

Inscription des objectifs de réduction d'émissions dans une trajectoire de responsabilité intergénérationnelle, en rendant compte de manière transparente des efforts réalisés pour préserver le bien commun climatique.

Intégration des dispositions relatives aux vagues de chaleur dans les plans communaux et intercommunaux de sauvegarde (PCS) et recensement des îlots de fraîcheur et fontaines publiques à proximité

Ressources en ligne

boussole-te.ecologie.gouv.fr





Comment le projet contribue-t-il à la gestion durable des ressources en eau ?

Q 03

1. SE QUESTIONNER

Impact + / -

2. APPRÉCIER

Fav. / Défav.

3. AMÉLIORER

Quelles pistes ?

Questionner > Apprécier > Améliorer



AIDE

Diagnostic préalable de l'état des ressources en eau en s'appuyant sur les documents existants : SDAGE, des SAGE et des bilans quantitatifs des agences de l'eau, etc..

Évaluation en analyse du cycle de vie du projet pour minimiser les besoins en eau : identification des ressources en eau mobilisées par le projet et de leur état quantitatif et qualitatif

Renouvellement des réseaux d'eau (assainissement, eau potable, pluviale, etc.) et vérification de la conformité des branchements au réseau d'assainissement

Désimperméabilisation des surfaces, gestion des eaux pluviales à la source

Information des usagers sur les comportements de sobriété et la préservation des ressources en eau, à la préservation ou restauration des écosystèmes aquatiques (rivières, lacs, zones humides)

Renouvellement des équipements existants par des équipements moins consommateurs d'eau

Utilisation d'eaux non conventionnelles (ENC) : utilisation d'eaux pluviales, d'eaux d'exhaure, réutilisation d'eaux de process, usées, valorisation des urines, etc..)

Référence aux SDAGE, SAGE et contrats de milieu pour assurer la cohérence avec les objectifs de bon état des masses d'eau et prise en compte des besoins des écosystèmes aquatiques

Évaluation de l'impact du projet sur l'accès à l'eau pour les usages vitaux des populations les plus vulnérables (ménages en précarité hydrique, pression, débit, [suite → boussole-te.ecologie.gouv.fr])

Intégration des usagers et les associations représentant les populations les moins entendues dans la gouvernance locale de l'eau.

Prise en compte les besoins en eau des écosystèmes aquatiques et des espèces qui en dépendent, en maintenant des débits compatibles avec la vie aquatique.

Ressources en ligne

boussole-te.ecologie.gouv.fr





Comment le projet contribue-t-il à la protection et à la restauration de la biodiversité et des écosystèmes ?

Q 04

1. SE QUESTIONNER

Impact + / -

2. APPRÉCIER

Fav. / Défav.

3. AMÉLIORER

Quelles pistes ?

Questionner > Apprécier > Améliorer



AIDE

Mobilisation des données et inventaires existants (Atlas de la Biodiversité Communale, inventaires ZNIEFF, cartographies Natura 2000, Trames Vertes et Bleues du SRADDET), [suite → boussole-te.ecologie.gouv.fr]

Conception du projet dans une démarche ERC (Éviter, Réduire, Compenser) : identification et réduction des pressions sur la biodiversité (artificialisation, fragmentation, pollutions) tout au long du cycle de vie

Identification et réduction des pressions exercées sur la biodiversité tout au long du cycle de vie du projet

Création de milieux diversifiés (haies bocagères d'essences locales, noues végétalisées, toitures et façades végétalisées, corridors écologiques, zones humides), désimperméabilisation [suite → boussole-te.ecologie.gouv.fr]

Intégration dans les marchés publics de clause en faveur de la protection de la biodiversité (gestion différenciée des espaces verts, zéro phyto, matériaux biosourcés, clauses d'insertion [suite → boussole-te.ecologie.gouv.fr]

Déploiement d'actions pédagogiques auprès des usagers et habitants (signalétique explicative, ateliers participatifs, sciences participatives type Vigie-Nature École, événements de [suite → boussole-te.ecologie.gouv.fr]

Restauration et préservation de la qualité paysagère, amélioration du maintien des sols et amélioration des continuités écologiques (TVB) sur le territoire

Référence aux outils de suivi et d'évaluation de la biodiversité (INPN, observatoires régionaux) pour le monitoring des actions et à la Stratégie Nationale pour la Biodiversité (SNB 2030)

Réduction de la consommation de ressources naturelles, prévention de l'introduction d'espèces exotiques envahissantes

Analyse des bénéfices et impacts du projet sur la biodiversité, en tenant compte des inégalités d'accès à la nature selon les groupes sociaux-économiques et les territoires.

Association des habitants, professionnels en lien avec la nature et des usagers de la nature à la définition des objectifs de préservation et de restauration, en valorisant leurs savoirs naturalistes et leurs pratiques.

Reconnaissance de la valeur intrinsèque des espèces et des écosystèmes, au-delà des seuls services écosystémiques rendus.

Ressources en ligne

boussole-te.ecologie.gouv.fr





Comment le projet contribue-t-il à la prévention et à la réduction des pollutions ?

Q 05

1. SE QUESTIONNER

Impact + / -

2. APPRÉCIER

Fav. / Défav.

3. AMÉLIORER

Quelles pistes ?

Questionner > Apprécier > Améliorer



AIDE

Analyse des données du Plan Climat Air Énergie Territorial (PCAET), du Schéma d'Aménagement et de Gestion des Eaux (SAGE), et des cartographies de pollution [suite → boussole-te.ecologie.gouv.fr]

Prévention et réduction des pollutions à la source (procédés propres, substitution de substances dangereuses, gestion des flux en cycle fermé) et électrification [suite → boussole-te.ecologie.gouv.fr]

Insertion de clauses environnementales dans les marchés publics (critères d'attribution sur les émissions, certifications HQE, FDES) pour sélectionner des [suite → boussole-te.ecologie.gouv.fr]

Création d'infrastructures dépolluantes, de zones de bio-rétention, de noues paysagères, d'espaces végétalisés absorbant les particules fines, par les solutions [suite → boussole-te.ecologie.gouv.fr]

Identification des impacts positifs sur le cadre de vie et la santé : réduction des nuisances et des pollutions, amélioration de la marchabilité autour du projet, etc.

Insertion de clauses environnementales dans les marchés publics (critères d'attribution sur les émissions, certifications HQE, FDES) pour sélectionner des [suite → boussole-te.ecologie.gouv.fr]

Référence aux réglementations applicables (ICPE, IOTA, normes de qualité environnementale DCE) et aux meilleures techniques disponibles (MTD/BAT)

Cartographie des sources de pollution du territoire en les croisant avec les données socio-économiques des populations riveraines, pour identifier les [suite → boussole-te.ecologie.gouv.fr]

Association des populations les plus exposées aux pollutions, notamment celles des quartiers proches des sources industrielles et agricoles, aux décisions de planification et de réduction.

Intégration des effets des pollutions sur les écosystèmes et les espèces non humaines dans l'évaluation des impacts environnementaux du projet.

Ressources en ligne

boussole-te.ecologie.gouv.fr





Comment le projet contribue-t-il à la transition vers une économie circulaire, à la prévention des déchets ou au recyclage ?

Q 06

1. SE QUESTIONNER

Impact + / -

2. APPRÉCIER

Fav. / Défav.

3. AMÉLIORER

Quelles pistes ?

Questionner > Apprécier > Améliorer



AIDE

Exploitation des données SINOE déchets, OPTIGEDE (ADEME), observatoires régionaux économie circulaire, cartographie acteurs ESS (ressourceries, recycleries), [suite → boussole-te.ecologie.gouv.fr]

Création de ressourceries/recycleries, matériauthèques, espaces de réparation collaborative, zones de tri sélectif optimisées (5 flux réglementaires minimum), [suite → boussole-te.ecologie.gouv.fr]

Intégration dans les marchés publics de clauses sur les achats éco-conçus, le contenu recyclé minimal, le réemploi obligatoire (matériaux chantier, mobilier), [suite → boussole-te.ecologie.gouv.fr]

Dispositifs d'aide aux structures ESS de réemploi-réparation, formations professionnelles aux métiers de l'économie circulaire, conseil gratuit entreprises sur [suite → boussole-te.ecologie.gouv.fr]

Campagnes grand public sur gestes de prévention (compostage, courses en vrac, refus suremballage, réparation), animations scolaires sur cycle de vie [suite → boussole-te.ecologie.gouv.fr]

Structuration de débouchés locaux pour matières recyclées (papier-carton, plastiques, métaux, verre, textiles), unités de valorisation organique (compostage) [suite → boussole-te.ecologie.gouv.fr]

Référence aux filières REP applicables, aux éco-organismes agréés et aux objectifs nationaux de recyclage (loi AGE3, LTECV) pour structurer et évaluer la performance du projet

Identification des emplois créés par le projet dans les filières de l'économie circulaire et veille à ce qu'ils offrent des conditions décentes (sécurité, rémunération), [suite → boussole-te.ecologie.gouv.fr]

Veille à ce que les services de l'économie circulaire (ressourceries, repair cafés, consignes) soient accessibles géographiquement et financièrement à tous, y compris les plus précaires.

Association des habitants, notamment ceux des quartiers populaires, à la conception des nouvelles organisations de collecte et de valorisation.

Ressources en ligne

boussole-te.ecologie.gouv.fr





01

Comment le projet contribue-t-il à la résilience des bâtiments (confort d'été, etc.) ?

1. SE QUESTIONNER

Impact + / -

2. APPRÉCIER

Fav. / Défav.

3. AMÉLIORER

Quelles pistes ?

Questionner > Apprécier > Améliorer



ADAPTATION CLIMATIQUE

>> ALLER + LOIN

AIDE

Analyse des risques climatiques, court, moyen, long terme auxquels le bâtiment est exposé (vagues de chaleur, inondations, RGA, etc..) et recherche de réduction de l'exposition des risques par la séquence "éviter, réduire, compenser"

Intégration des principes bioclimatiques, solutions fondées sur la nature et solutions de confort passif (orientation, isolation, ventilation naturelle, matériaux pour le déphasage thermique, protections solaires, brasseurs d'air, surventilation)

Végétalisation des toitures et des abords pour réduire les effets d'îlot de chaleur et améliorer le confort des occupants

Prise en compte de la prévention sanitaire et du confort d'été face aux canicules pour faire face aux vagues de chaleur (brasseurs d'air, persiennes, volets, pièces refuges etc..)

Référence aux derniers labels et réglementations applicables (RE2020, HQE, PLUi, SCOT, PCAET, SAGE...) pour garantir la performance environnementale du projet

Information et sensibilisation des (futurs) occupants sur les bons gestes face aux risques vagues de chaleur.

Identification des logements occupés par des ménages modestes ou en situation de précarité énergétique et prioriser les interventions d'adaptation en leur faveur.

Mise en place de dispositifs d'accompagnement (financier, technique, linguistique) permettant aux locataires et propriétaires les plus précaires de bénéficier des solutions d'adaptation.

Conception de bâtiments en intégrant les projections climatiques à horizon 2050/2100, pour ne pas léguer aux générations futures des logements inadaptés.

Ressources en ligne

boussole-te.ecologie.gouv.fr





02

Comment le projet contribue-t-il à la résilience des filières agricoles ?

1. SE QUESTIONNER

Impact + / -

2. APPRÉCIER

Fav. / Défav.

3. AMÉLIORER

Quelles pistes ?

Questionner > Apprécier > Améliorer



ADAPTATION CLIMATIQUE

>> ALLER + LOIN

AIDE

Analyse des données du recensement agricole (Agreste), diagnostics de vulnérabilité climatique des chambres d'agriculture, études DRAAF sur les filières, [suite → boussole-te.ecologie.gouv.fr]

Sanctuarisation des espaces agricoles dans les documents d'urbanisme (PLU, SCOT), acquisition ou mise en réserve foncière, lutte contre l'artificialisation et la [suite → boussole-te.ecologie.gouv.fr]

Soutien à la transition vers des systèmes polyculture-élevage, introduction de cultures diversifiées et variétés adaptées au climat futur (résistance sécheresse, [suite → boussole-te.ecologie.gouv.fr]

Mise en place ou soutien à des dispositifs de Paiements pour Services Environnementaux (PSE) rémunérant les agriculteurs pour des pratiques de transition [suite → boussole-te.ecologie.gouv.fr]

Référence aux stratégies locales ou régionales d'adaptation de l'agriculture (PAT, PCAET, etc.)

Intégration de critères valorisant les productions diversifiées, pratiques agroécologiques certifiées (AB, HVE), filières adaptées au climat dans la restauration [suite → boussole-te.ecologie.gouv.fr]

Préservation des îlots de fraîcheur et haies bocagères protégeant cultures et élevages des extrêmes climatiques, aménager des zones tampons contre [suite → boussole-te.ecologie.gouv.fr]

Identification des exploitations les plus vulnérables aux aléas climatiques (petites structures, faible capitalisation, installation récente) et orienter prioritairement [suite → boussole-te.ecologie.gouv.fr]

Association des agriculteurs, notamment les plus petits exploitants et les nouveaux installés, aux décisions collectives sur l'adaptation des filières en veillant à [suite → boussole-te.ecologie.gouv.fr]

Préservation du foncier agricole, notamment celui à haute valeur agronomique pour les générations futures, en évitant l'artificialisation.

Ressources en ligne

boussole-te.ecologie.gouv.fr





03

Comment le projet contribue-t-il à la résilience des services de transport ?

1. SE QUESTIONNER

Impact + / -

2. APPRÉCIER

Fav. / Défav.

3. AMÉLIORER

Quelles pistes ?

Questionner > Apprécier > Améliorer



ADAPTATION CLIMATIQUE

>> ALLER + LOIN

AIDE

Réalisation d'un diagnostic de vulnérabilité : Identifier les infrastructures et services de transport exposés aux risques climatiques (inondations, canicules, submersions) à court, moyen et long terme, en croisant PCAET, atlas des zones inondables et projections DRIAS

Mise en place d'une organisation interne, de processus de maintenance et d'exploitation permettant de mieux anticiper les impacts du changement climatique (inondations, vagues de chaleur, etc.)

Amélioration de la résilience du matériel roulant ou des gares face aux aléas climatiques (utilisation de matériaux plus résistants, confort thermique dans le matériel roulant et solutions passives dans les gares, etc.)

Inscrire les objectifs de résilience dans le PLU(i), SRADDET et plan de mobilité, en articulant adaptation climatique, multimodalité et redondance des dessertes

Intégration dans les marchés publics d'exigences de robustesse face au changement climatique, avec veille sur les impacts tarifaires pour préserver l'accessibilité aux ménages modestes

Élaboration d'un PCA transport définissant itinéraires de substitution, priorisation des usagers vulnérables et solutions de mobilité solidaire en cas de perturbation

Analyse de l'impact des perturbations climatiques sur les usagers les plus dépendants des transports en commun (personnes sans voiture, travailleurs aux horaires décalés, personnes à mobilité réduite) et prioriser leur prise en charge dans les plans de continuité

Association des usagers habituels, notamment les personnes précaires et celles des zones mal desservies, à la conception des plans d'adaptation du réseau

Veille et alerte sur les potentielles hausses de tarifs pénalisant les ménages modestes suite aux investissements pour réduire la vulnérabilité climatique du réseau

Ressources en ligne

boussole-te.ecologie.gouv.fr





04

Comment le projet contribue-t-il à la résilience des services d'eau et assainissement ?

1. SE QUESTIONNER

Impact + / -

2. APPRÉCIER

Fav. / Défav.

3. AMÉLIORER

Quelles pistes ?

Questionner > Apprécier > Améliorer



ADAPTATION CLIMATIQUE

>> ALLER + LOIN

AIDE

Analyser les données SISPEA (indicateurs de performance des services), diagnostics de vulnérabilité des captages et ouvrages via portails des agences de l'eau, études des réseaux (désordres sur les canalisations enterrées, fissure, casse, fuite, etc...), atlas des [suite → boussole-te.ecologie.gouv.fr]

Développer des interconnexions entre réseaux, diversifier les ressources (nappes profondes, eaux superficielles, ressources alternatives), créer des réserves tampon dimensionnées pour sécheresses prolongées, et mettre en œuvre des périmètres de protection [suite → boussole-te.ecologie.gouv.fr]

Renforcement et robustesse des infrastructures existantes (rehaussement des ouvrages électriques, installation de portes étanches, batterie de secours, automatisation, surveillance, etc..)

Prise en compte dans les plans d'urgence et de continuité d'activité (protocoles de sécurité, procédures de rétablissement rapide des réseaux) des risques climatiques actuels et futurs

Intégration de critères de résilience climatique, redondance des équipements critiques, matériaux résistants (corrosion, variations thermiques), capacité de fonctionnement en mode dégradé et plans de continuité d'activité (PCA) dans les marchés de [suite → boussole-te.ecologie.gouv.fr]

Formation et sensibilisation des usagers dans la gestion des risques (sensibilisation aux enjeux climatiques, exercices de simulation) et coordination entre les différents acteurs et secteurs (partenariats public-privé, approche territoriale intégrée)

Identification des usagers les plus vulnérables (personnes isolées, ménages précaires, zones rurales sous-desservies) et garantir en priorité la continuité de l'accès à l'eau potable et à l'assainissement pour tous en cas de crise climatique.

Association des représentants des populations les moins entendues (locataires précaires, habitants des zones mal desservies) à l'élaboration des plans de continuité d'activité.

Évaluation de l'impact des hausses tarifaires liées à l'adaptation des réseaux sur les ménages en situation de précarité hydrique et mettre en place des dispositifs de tarification solidaire.

Ressources en ligne

boussole-te.ecologie.gouv.fr





05

Comment le projet contribue-t-il à la résilience des territoires de montagne ?

1. SE QUESTIONNER

Impact + / -

2. APPRÉCIER

Fav. / Défav.

3. AMÉLIORER

Quelles pistes ?

Questionner > Apprécier > Améliorer



ADAPTATION CLIMATIQUE

>> ALLER + LOIN

AIDE

Identification des spécificités et fragilités du territoire de montagne face au changement climatique court, moyen et long terme : évolution de l'enneigement, retrait glaciaire, accentuation des risques naturels (avalanches, glissements de terrain, crues torrentielles), modification des écosystèmes et paysage d'altitude

Mise en place de mesures pour diminuer la vulnérabilité des écosystèmes, des personnes et des biens : surveillance des risques naturels, aménagements, protection des zones habitées, maintien des ouvrages de génie écologique et recours aux solutions fondées sur la nature

Référence aux stratégies d'adaptation au changement climatique spécifiques aux territoires de montagne (PCAET, Plan Avenir montagnes, etc..)

Diversification des activités touristiques et économiques permettant de réduire la dépendance aux activités impactées : activités alternatives au tourisme de neige, valorisation du patrimoine naturel et culturel, soutien aux productions de montagne

Identification des acteurs économiques et populations locales les plus dépendants des activités climatosensibles (saisonniers, exploitants de remontées mécaniques, agriculteurs d'altitude) et co-construction avec eux les stratégies de reconversion.

Association des différentes parties prenantes locales à la définition des nouvelles activités à développer, en valorisant leurs savoir-faire et leurs connaissances du territoire.

Anticipation des impacts sociaux des transformations économiques liées à l'adaptation (perte d'emplois saisonniers, exode rural) et prévoir des mesures d'accompagnement ciblées.

Ressources en ligne

boussole-te.ecologie.gouv.fr





06

Comment le projet contribue-t-il à la résilience des territoires littoraux (recul trait de côte) ?

1. SE QUESTIONNER

Impact + / -

2. APPRÉCIER

Fav. / Défav.

3. AMÉLIORER

Quelles pistes ?

Questionner > Apprécier > Améliorer



ADAPTATION CLIMATIQUE

>> ALLER + LOIN

AIDE

Analyse des données des observatoires du littoral régionaux, indicateurs nationaux de l'érosion côtière (ONF/Cerema), ortho-photographies historiques et LIDAR, stratégies locales de gestion intégrée du trait de côte, PPRL (plans de prévention des [suite → boussole-te.ecologie.gouv.fr]

Planification du repli stratégique des activités et habitations via opérations d'acquisition amiable (Fonds Barnier), relocalisation anticipée d'équipements publics et réseaux structurants, reconversion des espaces libérés en zones tampons naturelles [suite → boussole-te.ecologie.gouv.fr]

Accompagnement des populations, élus et acteurs économiques via ateliers participatifs sur scénarios d'évolution, médiations foncières, communication transparente sur calendriers de recomposition, valorisation des témoignages post-tempêtes, [suite → boussole-te.ecologie.gouv.fr]

Intégration de critères de démontabilité/réversibilité des équipements en zone littorale, matériaux résistants à la corrosion saline et submersions, études d'impact du trait de côte sur durée de vie des ouvrages, et interdiction d'investissements pérennes en zones [suite → boussole-te.ecologie.gouv.fr]

Restaurer et renforcer les écosystèmes côtiers protecteurs (cordons dunaires, végétation fixatrice, récifs naturels, mangroves en outre-mer), limiter l'artificialisation des fronts de mer, privilégier rechargements sédimentaires et techniques douces aux [suite → boussole-te.ecologie.gouv.fr]

Référence aux stratégies locales de gestion intégrée du trait de côte (SRADDET, PPRL, SLGITC, etc.)

Identification des ménages et les activités économiques contraints de se déplacer du fait du recul du trait de côte, et mettre en place un accompagnement social et financier équitable, prioritairement pour les plus précaires.

Association des habitants les plus précaires et des professionnels ayant des activités sur le littoral, notamment les pêcheurs, ostréiculteurs, agriculteurs côtiers, à la définition des stratégies d'adaptation.

Veille à ce que les politiques de recomposition spatiale du littoral ne génèrent pas de déclassement au détriment des populations historiquement installées.

Ressources en ligne

boussole-te.ecologie.gouv.fr





07

Comment le projet contribue-t-il à la résilience des villes (îlots de chaleur, etc.) ?

1. SE QUESTIONNER

Impact + / -

2. APPRÉCIER

Fav. / Défav.

3. AMÉLIORER

Quelles pistes ?

Questionner > Apprécier > Améliorer



ADAPTATION CLIMATIQUE

>> ALLER + LOIN

AIDE

Identification des zones urbaines concernées à court, moyen et long terme et des phénomènes climatiques (d'îlots de chaleur urbains, inondation, rga, etc..)

Végétalisation et création d'espaces verts, notamment par la gestion des eaux pluviales à la parcelle et la création d'îlots de fraîcheur, de solutions fondées sur la nature

Prise en compte dans l'aménagement de la circulation de l'air dans la ville et utilisation de matériaux peu conducteurs de chaleur

Création de zones ombragées (arbre, préau, etc..) et/ou mise en place de masque ou d'occultation (persiennes)

Référence aux documents d'urbanisme ou labels de ville résiliente (PLUi, SCOT, PCAET, etc.)

Mise en place de dispositifs de prévention et de gestion des risques (systèmes d'alerte, continuité des services essentiels, sécurisation des zones sensibles) pour anticiper les impacts

Installation de zones refuges : points d'eau et d'espaces de rafraîchissement pour améliorer le confort thermique, lieu accessible surélevé contre les inondations, etc..

Priorisation de l'implantation des îlots de fraîcheur, des espaces verts et des fontaines dans les quartiers où les habitants sont les plus exposés à la chaleur et les plus défavorisés.

Association des habitants des quartiers concernés, notamment les personnes âgées, les enfants et les ménages précaires, à la co-conception des aménagements de fraîcheur.

Veille à ce que les opérations de végétalisation et de requalification urbaine ne provoquent pas de hausse des loyers entraînant le départ des ménages modestes.

Ressources en ligne

boussole-te.ecologie.gouv.fr





08

Comment le projet contribue-t-il à la résilience du système énergétique ?

1. SE QUESTIONNER

Impact + / -

2. APPRÉCIER

Fav. / Défav.

3. AMÉLIORER

Quelles pistes ?

Questionner > Apprécier > Améliorer



ADAPTATION CLIMATIQUE

>> ALLER + LOIN

AIDE

Exploitation des données territoriales via les observatoires régionaux énergie-climat (OREC), les bilans PCAET, les données ENEDIS/GRDF sur les [suite → boussole-te.ecologie.gouv.fr]

Mise en place de plans de continuité énergétique (pour faire face aux situations de crise ou de pénurie) et formation, sensibilisation des usagers

Analyse de l'apport du projet en matière de décentralisation et de diversification des sources (photovoltaïque, éolien) et d'accès à l'énergie (réseau, stockage, etc..)

Référence aux schémas régionaux de raccordement et aux plans de continuité énergétique

Dimensionnement des réseaux de distribution pour résister aux événements extrêmes (enterrement de lignes, redondances, smart grids) et prévoir des capacités [suite → boussole-te.ecologie.gouv.fr]

Optimisation de la gestion des flux énergétiques en temps réel (via la collecte et l'analyse des données de consommation)

Concevoir des espaces tampons (îlots de fraîcheur, toitures végétalisées, réseaux de chaleur urbains) qui limitent les besoins énergétiques et constituent [suite → boussole-te.ecologie.gouv.fr]

Identification des ménages en situation de précarité énergétique et garantir leur accès prioritaire aux dispositifs de sécurisation de l'approvisionnement lors des épisodes climatiques extrêmes.

Mise en place de modèles de gouvernance participative de l'énergie (coopératives, communautés énergétiques) permettant à tous, y compris les locataires et [suite → boussole-te.ecologie.gouv.fr]

Intégration de mécanismes de tarification solidaire pour garantir l'accès à l'énergie pour tous lors des pics de consommation liés aux événements climatiques.

Ressources en ligne

boussole-te.ecologie.gouv.fr





09

Comment le projet contribue-t-il à la résilience du système productif et des chaînes de valeur ?

1. SE QUESTIONNER

Impact + / -

2. APPRÉCIER

Fav. / Défav.

3. AMÉLIORER

Quelles pistes ?

Questionner > Apprécier > Améliorer



ADAPTATION CLIMATIQUE

>> ALLER + LOIN

AIDE

Analyse des données INSEE économiques locales, les fichiers SIRENE, les diagnostics de zones d'activités, les études DREAL sur les sites industriels à risque, [suite → boussole-te.ecologie.gouv.fr]

Encourager le développement de filières de circuits courts et d'écosystèmes industriels en boucle pour réduire la dépendance aux chaînes logistiques [suite → boussole-te.ecologie.gouv.fr]

Conception de zones d'activités résilientes avec gestion alternative des eaux pluviales, espaces tampons végétalisés, mutualisation d'équipements de secours [suite → boussole-te.ecologie.gouv.fr]

Référence aux stratégies industrielles de souveraineté et de résilience (plans de filière, SNBC, etc.)

Mise en place d'espace de dialogue et de gouvernance avec les acteurs locaux pour optimiser les synergies

Renforcer la protection des zones d'activités face aux inondations, submersions, mouvements de terrain (digues, bassins de rétention, rehaussement de [suite → boussole-te.ecologie.gouv.fr]

Intégration dans les marchés publics de clause sur les plans de continuité (PCA), de traçabilité des sous-traitants stratégiques et de capacité d'adaptation aux ruptures de fournitures et services

Identification des travailleurs les plus exposés aux risques climatiques (personnels en extérieur, secteurs agricoles et BTP) et mettre en place des mesures de [suite → boussole-te.ecologie.gouv.fr]

Association des salariés et leurs représentants aux diagnostics de vulnérabilité et aux décisions d'adaptation du système productif.

Évaluation des impacts sociaux de la relocalisation des activités sur l'emploi local et les communautés d'accueil, en veillant à ne pas transférer les [suite → boussole-te.ecologie.gouv.fr]

Ressources en ligne

boussole-te.ecologie.gouv.fr





10

Comment le projet contribue-t-il à maîtriser les risques de mouvements de terrain ?

1. SE QUESTIONNER

Impact + / -

2. APPRÉCIER

Fav. / Défav.

3. AMÉLIORER

Quelles pistes ?

Questionner > Apprécier > Améliorer



ADAPTATION CLIMATIQUE

>> ALLER + LOIN

AIDE

Identification des zones exposées court, moyen et long terme et réalisation d'études géotechniques (zonage, analyse des trajectoires) en intégrant les projections climatiques (intensification des pluies, dégel)

Mise en place de dispositifs de protection passive basés sur les solutions fondées sur la nature (reboisement, végétation stabilisatrice, etc..) et active (merlons, écrans déviateurs) adaptés au contexte géologique local

Maîtrise de l'urbanisation dans les zones à risque (PPR) pour limiter l'exposition des personnes et des biens

Installation de systèmes de surveillance et d'alerte (inclinomètres, suivis topographiques) et élaboration de plans d'évacuation pour les populations exposées

Identification des populations habitant dans des zones à risque et n'ayant pas ou peu les moyens de financer des travaux de protection, et prévoir un accompagnement ciblé vers ces ménages.

Association des habitants des zones concernées aux études géotechniques et aux décisions d'aménagement, en leur fournissant une information accessible et compréhensible par tous.

Mise en place d'actions d'information et d'accompagnement des propriétaires concernés par les zonages PPR pour faciliter la compréhension des règles applicables et l'accès aux dispositifs d'accompagnement existants (conseils architecturaux, aides à la mise en conformité)

Ressources en ligne

boussole-te.ecologie.gouv.fr





11

Comment le projet contribue-t-il à maîtriser les risques d'incendies (feu de forêt, bâtiment, etc..) ?

1. SE QUESTIONNER

Impact + / -

2. APPRÉCIER

Fav. / Défav.

3. AMÉLIORER

Quelles pistes ?

Questionner > Apprécier > Améliorer



ADAPTATION CLIMATIQUE

>> ALLER + LOIN

AIDE

Analyse des données des SDIS sur l'historique des feux, cartes d'aléa feux de forêt des DDRM et bases Prométhée (zone méditerranéenne), indices forêt météo [suite → boussole-te.ecologie.gouv.fr]

Résorption des causes des incendies (débroussaillage, choix d'essences résistantes ...) et protection des espaces à l'interface entre massifs boisés ou [suite → boussole-te.ecologie.gouv.fr]

Détection précoce des départs de feux et surveillance, dispositifs d'alerte, d'intervention et d'évacuation associés

Création d'un maillage dense de PENA/PEBI, voiries SDIS carrossables maintenues déneigées/débroussaillées, zones de retournement engins, postes de [suite → boussole-te.ecologie.gouv.fr]

Sensibilisation des riverains et usagers et professionnels des espaces forestier sur les dispositifs (FR Alert) et les consignes d'alerte en cas de risque imminent

Intégration de critères de résistance au feu des matériaux et équipements, conformité aux normes ERP et accessibilité SDIS, systèmes de détection/extinction [suite → boussole-te.ecologie.gouv.fr]

Référence aux Plans de Protection des Forêts contre les Incendies (PPFCI) et aux réglementations applicables

Identification des populations les plus vulnérables face aux risques d'incendie (personnes âgées, personnes à mobilité réduite, ménages sans moyen [suite → boussole-te.ecologie.gouv.fr]

Association des habitants et les usagers des zones à risque, notamment les résidents périurbains et les propriétaires forestiers, à l'élaboration des plans de [suite → boussole-te.ecologie.gouv.fr]

Mise en place d'un accompagnement des propriétaires dans l'exécution de leurs obligations légales de débroussaillage, notamment par l'information sur les [suite → boussole-te.ecologie.gouv.fr]

Ressources en ligne

boussole-te.ecologie.gouv.fr





12

Comment le projet contribue-t-il à maîtriser les risques liés au retrait-gonflement des argiles (RGA) ?

1. SE QUESTIONNER

Impact + / -

2. APPRÉCIER

Fav. / Défav.

3. AMÉLIORER

Quelles pistes ?

Questionner > Apprécier > Améliorer



ADAPTATION CLIMATIQUE

>> ALLER + LOIN

AIDE

Analyser les cartes d'exposition au RGA du BRGM à l'échelle communale et parcellaire (Géorisques), données géotechniques locales, études géotechniques [suite → boussole-te.ecologie.gouv.fr]

Réalisation d'études géotechniques préalables et de conception (analyse du sol, zonage RGA, recommandations constructives spécifiques) en intégrant les [suite → boussole-te.ecologie.gouv.fr]

Dispositions constructives adaptées pour prévenir l'apparition des désordres liés au RGA, en privilégiant en priorité la maîtrise des variations hydriques du [suite → boussole-te.ecologie.gouv.fr]

Mise en place de protocoles de surveillance des désordres (fissurométrie sur bâti sensible), faciliter les déclarations de sinistres auprès des assureurs et les [suite → boussole-te.ecologie.gouv.fr]

Référence aux guides techniques BRGM/DHUP, CSTB et IFSTTAR, aux Plans de Prévention des Risques RGA, au dispositif de garantie décennale et aux dispositions de la loi ÉLAN.

Conception des systèmes de gestion des eaux pluviales stabilisant l'humidité des terrains argileux (bassins d'infiltration éloignés, noues drainantes), maintien [suite → boussole-te.ecologie.gouv.fr]

Intégration d'études géotechniques préalables (G1) et de conception (G2) en zones d'aléa moyen/fort, critères de dimensionnement des fondations adaptés au [suite → boussole-te.ecologie.gouv.fr]

Identification des propriétaires et locataires les moins informés et les plus précaires face au phénomène RGA, avec accompagnement et supports [suite → boussole-te.ecologie.gouv.fr]

Anticipation des enjeux assurantiels et financiers pour les populations les plus vulnérables en vérifiant la couverture du phénomène RGA dans le régime des [suite → boussole-te.ecologie.gouv.fr]

Veille à ce que les aménagements réalisés ne créent pas de nouvelles vulnérabilités pour les occupants (difficultés de relocalation, dépréciation du bien, [suite → boussole-te.ecologie.gouv.fr]

Ressources en ligne

boussole-te.ecologie.gouv.fr





13

Comment le projet contribue-t-il à maîtriser les risques liés aux sécheresses ?

1. SE QUESTIONNER

Impact + / -

2. APPRÉCIER

Fav. / Défav.

3. AMÉLIORER

Quelles pistes ?

Questionner > Apprécier > Améliorer



ADAPTATION CLIMATIQUE

>> ALLER + LOIN

AIDE

Identification des zones et usages les plus exposés au risque de sécheresse à court, moyen et long terme et suivi des arrêtés de restriction préfectoraux pour anticiper les impacts

Mise en place de solutions fondées sur la nature (infiltration, rétention, couverture des sols) et optimisation des pratiques d'irrigation et de gestion des sols (paillis, diversification des cultures, plantes résistantes)

Adoption de procédés sobres en eau et ajustement des stratégies de production agricole aux cycles naturels et projections climatiques

Référence aux Plans de Gestion des Ressources en Eau (PGRE), aux SDAGE et aux objectifs de bon état quantitatif des masses d'eau

Adaptation des stratégies de production agricole (calendriers de plantation) et diversification des cultures (plants résistants à la sécheresse)

Priorisation de l'accès à l'eau pour les usages vitaux et association de l'ensemble des usagers (petits agriculteurs, habitants, associations) aux décisions de gestion des étiages

Associer l'ensemble des usagers de l'eau (petits agriculteurs, habitants, associations environnementales) aux décisions de restriction lors des sécheresses, et non seulement les grands acteurs économiques.

Prendre en compte les besoins en eau des écosystèmes aquatiques et de la faune sauvage dans la gestion des étiages, en maintenant des débits réservés suffisants pour la vie aquatique.

Ressources en ligne

boussole-te.ecologie.gouv.fr





14

Comment le projet contribue-t-il à maîtriser les risques liés aux vagues de chaleur ?

1. SE QUESTIONNER

Impact + / -

2. APPRÉCIER

Fav. / Défav.

3. AMÉLIORER

Quelles pistes ?

Questionner > Apprécier > Améliorer



ADAPTATION CLIMATIQUE

>> ALLER + LOIN

AIDE

Analyse de l'apport du projet à la réduction des risques sanitaires liés à la chaleur extrême à court, moyen et long terme, et mise en place de protections [suite → boussole-te.ecologie.gouv.fr]

Sensibilisation et présentation des dispositifs de veille et d'alerte canicule associés (plans canicule, réseaux de vigilance, etc.) à destination des usagers du projet

Gestion et anticipation des interventions des secours et services essentiels, et communication aux usagers via FR-Alert et campagnes de sensibilisation [suite → boussole-te.ecologie.gouv.fr]

Référence aux plans de gestion de crise climatique (plan national canicule, PCAET, PCS) pour assurer la cohérence et l'efficacité des actions

Intégration des dispositions relatives aux vagues de chaleur dans les plans communaux et intercommunaux de sauvegarde (PCS) avec le recensement [suite → boussole-te.ecologie.gouv.fr]

Mise en place d'un contrôle annuel des pièces ainsi que des équipements de confort des bâtiments (pièces refuges, ventilation, végétalisation, etc..)

Sensibilisation des organisateurs d'événements (professionnels, sportifs, culturels) en cas de vague de chaleur

Cartographie des populations les plus vulnérables aux vagues de chaleur sur le territoire (personnes âgées isolées, personnes sans-abri, nourrissons, travailleurs en [suite → boussole-te.ecologie.gouv.fr]

Veille de proximité mobilisant les réseaux de voisinage et les associations dans les quartiers à forte densité de personnes isolées, en allant activement vers celles qui ne demandent pas d'aide.

Intégration dans les Plans Communaux de Sauvegarde des dispositifs permettant aux personnes sans téléphone ou sans internet d'être atteintes par les alertes et accompagnées.

Ressources en ligne

boussole-te.ecologie.gouv.fr





15

Comment le projet contribue-t-il à maîtriser les risques liés aux vents violents (cycloniques, etc.) ?

1. SE QUESTIONNER

Impact + / -

2. APPRÉCIER

Fav. / Défav.

3. AMÉLIORER

Quelles pistes ?

Questionner > Apprécier > Améliorer



ADAPTATION CLIMATIQUE

>> ALLER + LOIN

AIDE

Exploitation de données Météo-France sur l'historique et l'intensité des vents violents, les DDRM (dossiers départementaux des risques majeurs), les PPR multirisques, les atlas régionaux des tempêtes, les retours d'expérience post-événements (Lothar, [suite → boussole-te.ecologie.gouv.fr])

Mise en conformité à la réglementation paracyclonique et étude de la localisation du site pour identifier les spécificités d'exposition (terrain, couloir de vent, zone ultramarine) à court, moyen et long terme

Conception paracyclonique renforcée (résistance de la structure, amélioration des toitures, création d'une pièce refuge si besoin) et élaboration de stratégies comportementales en cas d'alerte cyclonique

Déploiement de campagnes de communication sur les bons comportements avant/pendant/après tempête, diffuser les consignes de mise en sécurité via applications d'alerte (FR-Alert), organiser des exercices de simulation avec SDIS et associations, et [suite → boussole-te.ecologie.gouv.fr]

Référence aux réglementations techniques en vigueur (réglementation cyclonique DOM) et aux dispositifs de financement pour la mise aux normes

Création de zones tampons paysagères entre forêts/alignements et zones habitées, enterrer ou sécuriser les réseaux aériens vulnérables (lignes électriques, télécoms), prévoir des cheminements d'évacuation dégagés et dimensionner l'assainissement pluvial pour les pluies intenses associées.

Identification des logements les plus fragiles face aux vents violents (habitat informel, logements vétustes) et prioriser les aides à la mise aux normes paracyclonique pour les occupants les moins aisés.

Association des habitants des zones les plus exposées, notamment les populations ultramarines et les communautés les plus précaires, à l'élaboration des stratégies comportementales et des plans d'évacuation.

Évaluation de l'impact différencié des cyclones selon les niveaux de revenus et les conditions de logement, et prévoir des dispositifs de reconstruction équitables garantissant un retour à des conditions de vie dignes pour tous.

Ressources en ligne

boussole-te.ecologie.gouv.fr





16

Comment le projet contribue-t-il à maîtriser les risques liés aux inondations (débordements de cours d'eau, ruissellements, submersion marine) ?

1. SE QUESTIONNER

Impact + / -

2. APPRÉCIER

Fav. / Défav.

3. AMÉLIORER

Quelles pistes ?

Questionner > Apprécier > Améliorer



ADAPTATION CLIMATIQUE

>> ALLER + LOIN

AIDE

Exploitation des Atlas des Zones Inondables (AZI), Territoires à Risques importants d'Inondation (TRI), Plans de Prévention des Risques Inondation (PPRI), [suite → boussole-te.ecologie.gouv.fr]

Limitation des surfaces imperméabilisées (coefficient biotope, objectif Zéro Artificialisation Nette), création de noues, fossés végétalisés, chaussées drainantes, [suite → boussole-te.ecologie.gouv.fr]

Intégration dans les marchés publics de clauses sur les études hydrauliques préalables aux aménagements, dimensionnement ouvrages selon scénarios [suite → boussole-te.ecologie.gouv.fr]

Restauration zones d'expansion des crues et champs d'inondation naturels, préservation-recréation zones humides jouant rôle d'éponge, haies et bandes [suite → boussole-te.ecologie.gouv.fr]

Implantation hors zones à risque, surélévation planchers habitables au-dessus Plus Hautes Eaux Connues (PHEC), pilotis ou terre-pleins, matériaux et [suite → boussole-te.ecologie.gouv.fr]

Campagnes d'information sur comportements sauvegarde (FR Alert, plans familiaux mise en sûreté), repères de crues visibles marquant événements historiques, [suite → boussole-te.ecologie.gouv.fr]

Référence aux Plans de Prévention des Risques d'Inondation (PPRI), aux PAPI et aux SDAGE pour garantir la cohérence avec les stratégies territoriales de gestion du risque

Identification des ménages locataires et propriétaires les plus vulnérables économiquement dans les zones inondables et prévoir des dispositifs [suite → boussole-te.ecologie.gouv.fr]

Association des habitant-es des zones inondables, notamment ceux des quartiers défavorisés peu représentés dans les instances de planification, à la [suite → boussole-te.ecologie.gouv.fr]

Prise en compte de la valeur écologique des zones d'expansion des crues et des zones humides pour les écosystèmes qui en dépendent, et non seulement pour la réduction du risque humain.

Ressources en ligne

boussole-te.ecologie.gouv.fr





17

Comment le projet contribue-t-il à la réduction des émissions de GES de l'industrie, par la sobriété ? Et par l'efficacité ?

1. SE QUESTIONNER

Impact + / -

2. APPRÉCIER

Fav. / Défav.

3. AMÉLIORER

Quelles pistes ?

Questionner > Apprécier > Améliorer



AIDE

Identification des sources d'émissions de GES (site et process) : cartographie des GES (ICPE, industries de process, logistique), identification des gisements [suite → boussole-te.ecologie.gouv.fr]

Optimisation de la consommation énergétique et des processus de fabrication par la sobriété (réduction des besoins, mutualisation) et l'efficacité [suite → boussole-te.ecologie.gouv.fr]

Accompagnement à la réalisation d'audits énergétiques systématiques, financement du renouvellement des équipements énergivores (moteurs à [suite → boussole-te.ecologie.gouv.fr]

Mutualisation des équipements et des espaces de production pour réduire les besoins globaux, développement de l'Écologie Industrielle et Territoriale (EIT) [suite → boussole-te.ecologie.gouv.fr]

Mise en place de contrats de performance énergétique (études de potentiel de réduction des émissions avec garantie de résultats)

Intégration de critères d'efficacité énergétique et de réduction des consommations dans les marchés de fournitures et de services, soutien aux filières [suite → boussole-te.ecologie.gouv.fr]

Mise en place d'une démarche d'économie circulaire avec les fournisseurs et clients (ex : éco-conception, en réutilisant les matériaux, recyclant les déchets [suite → boussole-te.ecologie.gouv.fr]

Sanctuarisation du foncier industriel et densification des zones d'activités (PLU, SCoT, PLUi) : maintien et requalification des parcs d'activités existants, [suite → boussole-te.ecologie.gouv.fr]

Association des salariés, agents, ouvriers, aux démarches de sobriété industrielle en valorisant leur connaissance des processus pour identifier des pistes d'économies.

Évaluation de l'impact des programmes d'efficacité énergétique sur les PME et les sous-traitants, et prévoir des dispositifs d'accompagnement pour les acteurs [suite → boussole-te.ecologie.gouv.fr]

Ressources en ligne

boussole-te.ecologie.gouv.fr





18

Comment le projet contribue-t-il à augmenter les puits de carbone ?

1. SE QUESTIONNER

Impact + / -

2. APPRÉCIER

Fav. / Défav.

3. AMÉLIORER

Quelles pistes ?

Questionner > Apprécier > Améliorer



ATTÉNUATION DU CHANGEMENT CLIMATIQUE

>> ALLER + LOIN

AIDE

Exploitation des données du Plan Climat Air Énergie Territorial (PCAET), cartographies de l'occupation des sols, et bilan carbone territorial pour identifier les surfaces végétalisables et quantifier le stock de carbone actuel et projeté (forêts, prairies, zones humides, sols agricoles)

Soutien à la plantation et l'entretien des haies (Plan National Haies, méthode Label Bas Carbone "Haies", financement agences de l'eau) pour leurs co-bénéfices carbone, biodiversité et régulation microclimatique

Mise en place de pratiques ou aménagements favorisant le stockage du carbone organique dans les sols et la biomasse (limitation des coupes rases, gestion durable des forêts, implantation de couverts végétaux, restauration de tourbières et mangroves)

Optimisation de l'usage du bois sous toutes ses formes (construction, aménagements, mobilier), en privilégiant des filières durables, des conceptions favorisant la longévité et le réemploi, afin de maximiser le stockage de carbone biogénique tout au long du cycle de vie du projet.

Mise en place de dispositifs de Paiements pour Services Environnementaux (PSE) rémunérant les agriculteurs pour des pratiques stockant du carbone ou réduisant les émissions : agroforesterie, couverts végétaux permanents, réduction des fertilisants azotés de synthèse, conversion à l'élevage herbager extensif,

Évaluer l'impact des choix de gestion des puits de carbone sur les populations (professionnels, usagers de la nature) qui en dépendent pour leurs usages, et veiller à ne pas restreindre leurs droits d'usage sans compensation équitable.

Associer les gestionnaires de terrain, les propriétaires forestiers, les agriculteurs et les associations locales aux décisions sur la préservation et la restauration des puits de carbone.

Ressources en ligne

boussole-te.ecologie.gouv.fr





19

Comment le projet contribue-t-il à la réduction des émissions de GES de l'agriculture par les solutions bas carbone ?

1. SE QUESTIONNER

Impact + / -

2. APPRÉCIER

Fav. / Défav.

3. AMÉLIORER

Quelles pistes ?

Questionner > Apprécier > Améliorer



ATTÉNUATION DU CHANGEMENT CLIMATIQUE

>> ALLER + LOIN

AIDE

Structuration d'un Projet Alimentaire Territorial (PAT) comme cadre fédérateur : engagement des filières dans la transition bas carbone, diagnostic des exploitations prioritaires et mobilisation des financements disponibles (FEADER, ADEME, Régions)

Intégration dans les marchés publics de restauration collective de pratiques bas carbone : réduction du gaspillage alimentaire, diminution de la part des protéines animales, intégration de clauses favorisant les produits biologiques, et structuration [suite → boussole-te.ecologie.gouv.fr]

Soutien à la décarbonation des pratiques et du matériel agricole : co-méthanisation des effluents d'élevage et STEP, valorisation des déchets organiques, substitution des énergies fossiles, stockage du carbone dans les sols et la biomasse (couverts végétaux, [suite → boussole-te.ecologie.gouv.fr])

Soutien à la plantation et l'entretien des haies (Plan National Haies, méthode Label Bas Carbone "Haies", financement agences de l'eau) pour leurs co-bénéfices carbone, biodiversité et régulation microclimatique

Sanctuarisation des terres agricoles et restauration du réseau de haies dans les documents d'urbanisme (PLU, SCoT, PLUi) : protection des sols à fort potentiel de séquestration (prairies permanentes, zones humides, bocage)

Mise en place de dispositifs de Paiements pour Services Environnementaux (PSE) rémunérant les agriculteurs pour des pratiques stockant du carbone ou réduisant les émissions : agroforesterie, couverts végétaux permanents, réduction des fertilisants [suite → boussole-te.ecologie.gouv.fr]

Animation technique et accompagnement équitable des exploitations : financement de diagnostics carbone (CAP'2ER, Dia'terre), organisation de groupes d'échange entre pairs et évaluation de l'accessibilité financière des solutions bas carbone pour les [suite → boussole-te.ecologie.gouv.fr]

Association des agriculteurs, notamment les plus petits, à la co-conception et au suivi des plans de transition, en reconnaissant la valeur de leurs expériences et savoir-faire, articulation avec les objectifs du PCAET et référence aux plans sectoriels de [suite → boussole-te.ecologie.gouv.fr]

Ressources en ligne

boussole-te.ecologie.gouv.fr





20

Comment le projet contribue-t-il à la réduction des émissions de GES de l'agriculture, par la sobriété ? Et par l'efficacité ?

1. SE QUESTIONNER

Impact + / -

2. APPRÉCIER

Fav. / Défav.

3. AMÉLIORER

Quelles pistes ?

Questionner > Apprécier > Améliorer



AIDE

Structuration d'un Projet Alimentaire Territorial (PAT) comme cadre fédérateur : engagement des filières à la réduction des consommations d'intrants et [suite → boussole-te.ecologie.gouv.fr]

Intégration dans les marchés publics de clause pour des restaurations collectives vers des pratiques sobres : réduction du gaspillage alimentaire à toutes les étapes [suite → boussole-te.ecologie.gouv.fr]

Soutien à la sobriété des pratiques agricoles : réduction des fertilisants azotés de synthèse (valorisation des fertilisants organiques, fumier, compost, [suite → boussole-te.ecologie.gouv.fr]

Amélioration de l'efficacité énergétique et du machinisme agricole : contrôle et réglage régulier des machines, renouvellement des équipements énergivores, [suite → boussole-te.ecologie.gouv.fr]

Sanctuarisation des terres agricoles et préservation du réseau de haies dans les documents d'urbanisme (PLU, SCoT, PLUi) : protection des sols agricoles, [suite → boussole-te.ecologie.gouv.fr]

Développement de la sobriété en phase avec les cycles naturels (circuits courts, limitation du gaspillage, écoconception des emballages) et mise en place [suite → boussole-te.ecologie.gouv.fr]

Mise en place de dispositifs de Paiements pour Services Environnementaux (PSE) rémunérant les agriculteurs pour des pratiques stockant du carbone ou [suite → boussole-te.ecologie.gouv.fr]

Identification des exploitations agricoles les plus exposées économiquement aux contraintes de sobriété (endettement, faibles marges) et orienter en priorité [suite → boussole-te.ecologie.gouv.fr]

Valorisation des savoirs agroécologiques des agriculteurs dans les démarches de sobriété, en évitant d'imposer des solutions conçues sans eux.

Évaluation des effets des circuits courts sur les emplois agricoles et sur l'accessibilité alimentaire pour les ménages à faibles revenus.

Ressources en ligne

boussole-te.ecologie.gouv.fr





21

Comment le projet contribue-t-il à la réduction des émissions de GES de l'industrie par les solutions bas carbone ?

1. SE QUESTIONNER

Impact + / -

2. APPRÉCIER

Fav. / Défav.

3. AMÉLIORER

Quelles pistes ?

Questionner > Apprécier > Améliorer



AIDE

Analyse des données DPE (diagnostics de performance énergétique) avec étiquettes GES, bilans carbone patrimoine public, observatoires régionaux énergie-climat (OREC), bases ADEME sur l'empreinte carbone des matériaux et systèmes constructifs, [suite → boussole-te.ecologie.gouv.fr]

Production et autoconsommation d'énergie renouvelable ou de récupération (chaleur fatale, géothermie, solaire, pompes à chaleur) et décarbonation des systèmes de chauffage et de climatisation, raccordement aux réseaux de chaleur renouvelable

Utilisation de matériaux biosourcés (bois, chanvre, paille), recyclés ou à faible empreinte carbone, et végétalisation des bâtiments (toitures et façades végétalisées) pour améliorer le bilan carbone

Limitation de l'artificialisation en favorisant la surélévation et la réhabilitation plutôt que la construction neuve, et recours à la surélévation pour densifier le bâti existant

Intégration d'exigences environnementales renforcées dans les permis de construire et les ZAC (RE2020, labels E+C-, HQE), limitation de l'artificialisation et promotion de la surélévation et de la réhabilitation plutôt que de la construction neuve, et [suite → boussole-te.ecologie.gouv.fr]

Référence aux réglementations (RE2020, loi Élan) et aux labels de performance (BBC, E+C-, HQE) pour structurer et valoriser la démarche

Intégration de critères d'analyse de cycle de vie (ACV dynamique sur 50 ans), seuils maximaux $\text{kgCO}_2\text{eq/m}^2$ (construction et exploitation), taux minimal matériaux biosourcés/réemploi, certifications environnementales (HQE, BREEAM, LEED), bonus [suite → boussole-te.ecologie.gouv.fr]

Priorisation des interventions de décarbonation des systèmes de chauffage dans les logements occupés par des ménages en situation de précarité énergétique, en articulant les aides à la rénovation avec un accompagnement social.

Veille à ce que les solutions de production d'énergie renouvelable soient accessibles aux ménages locataires et aux copropriétés dégradées, et non seulement aux propriétaires aisés.

Ressources en ligne

boussole-te.ecologie.gouv.fr





22

Comment le projet contribue-t-il à la réduction des émissions de GES des bâtiments par les solutions bas carbone ?

1. SE QUESTIONNER

Impact + / -

2. APPRÉCIER

Fav. / Défav.

3. AMÉLIORER

Quelles pistes ?

Questionner > Apprécier > Améliorer



AIDE

Analyse des données DPE (diagnostics de performance énergétique) avec étiquettes GES, bilans carbone patrimoine public, observatoires régionaux énergie-climat (OREC), bases ADEME sur l'empreinte carbone des matériaux et systèmes constructifs, [suite → boussole-te.ecologie.gouv.fr]

Production et autoconsommation d'énergie renouvelable ou de récupération (chaleur fatale, géothermie, solaire, pompes à chaleur) et décarbonation des systèmes de chauffage et de climatisation, raccordement aux réseaux de chaleur renouvelable

Utilisation de matériaux biosourcés (bois, chanvre, paille), recyclés ou à faible empreinte carbone, et végétalisation des bâtiments (toitures et façades végétalisées) pour améliorer le bilan carbone

Limitation de l'artificialisation en favorisant la surélévation et la réhabilitation plutôt que la construction neuve, et recours à la surélévation pour densifier le bâti existant

Intégration d'exigences environnementales renforcées dans les permis de construire et les ZAC (RE2020, labels E+C-, HQE), limitation de l'artificialisation et promotion de la surélévation et de la réhabilitation plutôt que de la construction neuve, et [suite → boussole-te.ecologie.gouv.fr]

Référence aux réglementations (RE2020, loi Élan) et aux labels de performance (BBC, E+C-, HQE) pour structurer et valoriser la démarche

Intégration de critères d'analyse de cycle de vie (ACV dynamique sur 50 ans), seuils maximaux $\text{kgCO}_2\text{eq/m}^2$ (construction et exploitation), taux minimal matériaux biosourcés/réemploi, certifications environnementales (HQE, BREEAM, LEED), bonus [suite → boussole-te.ecologie.gouv.fr]

Priorisation des interventions de décarbonation des systèmes de chauffage dans les logements occupés par des ménages en situation de précarité énergétique, en articulant les aides à la rénovation avec un accompagnement social.

Veille à ce que les solutions de production d'énergie renouvelable soient accessibles aux ménages locataires et aux copropriétés dégradées, et non seulement aux propriétaires aisés.

Ressources en ligne

boussole-te.ecologie.gouv.fr





23

Comment le projet contribue-t-il à la réduction des émissions de GES des bâtiments, par la sobriété ? Et par l'efficacité ?

1. SE QUESTIONNER

Impact + / -

2. APPRÉCIER

Fav. / Défav.

3. AMÉLIORER

Quelles pistes ?

Questionner > Apprécier > Améliorer



AIDE

Analyse des données DPE avec étiquettes GES, observatoires régionaux énergie-climat (OREC), données de consommation ENEDIS/GRDF par usage, cadastre des bâtiments tertiaires soumis au décret tertiaire, bilans carbone patrimoine public, inventaires [suite → boussole-te.ecologie.gouv.fr]

Participation à une démarche globale de rénovation avec diagnostic préalable (DPE) et ciblage prioritaire des bâtiments les plus énergivores (étiquettes F ou G) pour des rénovations performantes (BBC)

Mise en place de systèmes de gestion technique du bâtiment (GTB) performants, conception bioclimatique, et intensification des usages du bâtiment par la mutualisation des espaces

Intensification des usages du bâtiment, mutualisation des espaces en favorisant les usages multiples (ex. : préaux d'écoles utilisés pour des événements associatifs le soir).

Information et accompagnement des futurs occupants pour des usages et comportements sobres (gestion du chauffage, éclairage, ventilation) avec des supports accessibles à tous

Intégration de critères de limitation surfaces construites, mutualisation espaces, performance énergétique exemplaire (E3C2 ou supérieur RE2020), équipements haute efficacité (PAC SCOP>5, LED, GTB évoluée classe A), coût global actualisé sur 50 ans [suite → boussole-te.ecologie.gouv.fr]

Référence aux réglementations (RE2020, loi Climat et Résilience, dispositif EcoEnergie Tertiaire) et aux labels de performance énergétique pour garantir l'ambition du projet

Intégration dès la conception d'une analyse des usages réels des futurs occupants pour s'assurer que les solutions retenues correspondent aux modes de vie de tous les ménages, y compris les plus modestes, et évaluation des hausses de charges pour les ménages modestes en cas de rénovation.

Mise en place des dispositifs d'information et d'accompagnement accessibles à tous les occupants (locataires, personnes âgées, ménages allophones) pour que les économies d'énergie prévues se réalisent effectivement.

Ressources en ligne

boussole-te.ecologie.gouv.fr





24

Comment le projet contribue-t-il à la réduction des émissions de GES des déchets par les solutions bas carbone ?

1. SE QUESTIONNER

Impact + / -

2. APPRÉCIER

Fav. / Défav.

3. AMÉLIORER

Quelles pistes ?

Questionner > Apprécier > Améliorer



AIDE

Analyse des données SINOE, rapports annuels des collectivités sur le service public de gestion des déchets (RPQS déchets), bilans ADEME des installations de [suite → boussole-te.ecologie.gouv.fr]

Allongement de la durée de vie des produits (réparation, réemploi, achat de produits éco-conçus et durables)

Développement de la méthanisation territoriale pour traiter les biodéchets (ménagers, agricoles, industriels) et valorisation énergétique des déchets résiduels [suite → boussole-te.ecologie.gouv.fr]

Rationalisation des transferts et du transport des déchets et utilisation de véhicules électriques ou au biocarburant pour la collecte

Identification des gisements de déchets générateurs de GES dans le périmètre du projet (ISDND, déchets organiques, etc.)

Engagement des acteurs dans des démarches de prévention des déchets (sensibilisation) et accompagnement au passage à l'acte

Intégration de clauses de réduction des emballages et de réemploi des matériaux dans les marchés publics de travaux et de fournitures (charte chantier propre, [suite → boussole-te.ecologie.gouv.fr])

Référence aux Plans de Prévention et de Gestion des Déchets (PDPGDND, SRADDET) et aux objectifs nationaux de réduction (loi AGEC, LTECV) et plan de [suite → boussole-te.ecologie.gouv.fr]

Identification des emplois créés dans les filières de collecte, tri et valorisation des déchets et veille à ce qu'ils offrent des conditions de travail décentes, [suite → boussole-te.ecologie.gouv.fr]

Veille à ce que les équipements de collecte sélective et de compostage soient déployés de manière équitable sur tout le territoire, y compris dans les quartiers populaires et les zones rurales.

Ressources en ligne

boussole-te.ecologie.gouv.fr





25

Comment le projet contribue-t-il à la réduction des émissions de GES des déchets, par la sobriété ? Et par l'efficacité ?

1. SE QUESTIONNER

Impact + / -

2. APPRÉCIER

Fav. / Défav.

3. AMÉLIORER

Quelles pistes ?

Questionner > Apprécier > Améliorer



AIDE

Analyse des données SINOE, rapports annuels des collectivités (RPQS déchets), caractérisations MODECOM des ordures ménagères, bilans carbone des installations de traitement (bases ADEME), inventaires PCAET des émissions secteur déchets (collecte, [suite → boussole-te.ecologie.gouv.fr])

Réduction de la production de déchets à la source (écoconception, suppression des suremballages, vrac) et intégration de la gestion des déchets dans une réflexion globale sur les flux de matières

Amélioration du tri à la source des biodéchets, optimisation du recyclage matière et organique, et valorisation énergétique des déchets résiduels (UVE, cogénération, chaleur fatale)

Optimisation de la performance énergétique des unités de traitement et réduction des émissions de méthane liées aux décharges par captage actif du biogaz

Intégration de clauses de réduction des emballages et de réemploi des matériaux dans les marchés publics de travaux et de fournitures (charte chantier propre, matériaux réemployés), soutien à l'économie de la fonctionnalité (location plutôt qu'achat) dans les achats territoriaux

Référence aux plans de prévention des déchets, aux objectifs nationaux (loi AGECE, LTECV) et aux indicateurs de suivi des gisements et des taux de valorisation

Veille à ce que les démarches de réduction des déchets ne reposent pas uniquement sur les comportements individuels des ménages, mais aussi sur les obligations des producteurs et des distributeurs, pour ne pas faire peser la charge sur les plus précaires.

Association des travailleurs des filières de valorisation des déchets, souvent issus de populations précaires, à la conception des nouvelles organisations du tri et de la valorisation.

Ressources en ligne

boussole-te.ecologie.gouv.fr





26

Comment le projet contribue-t-il à la réduction des émissions de GES des transports par les solutions bas carbone ?

1. SE QUESTIONNER

Impact + / -

2. APPRÉCIER

Fav. / Défav.

3. AMÉLIORER

Quelles pistes ?

Questionner > Apprécier > Améliorer



ATTÉNUATION DU CHANGEMENT CLIMATIQUE

>> ALLER + LOIN

AIDE

Analyse des données des observatoires régionaux de la mobilité, inventaires PCAET, PDU des émissions par mode de transport, enquêtes ménages [suite → boussole-te.ecologie.gouv.fr]

Décarbonation du transport de marchandises et des flottes de véhicules par l'électrification, le report modal (ferroviaire, fluvial) et la promotion des bornes [suite → boussole-te.ecologie.gouv.fr]

Intégration de clauses dans les marchés publics pour l'usage de véhicules propres, recours au transport fluvial ou ferroviaire pour l'acheminement des matériaux

Déploiement de bornes de recharge électrique (IRVE), parkings vélos sécurisés et voies cyclables selon les référentiels CEREMA

Généralisation autant que possible du télétravail et les horaires décalés pour réduire les pics de trafic, et limitation des déplacements professionnels autant [suite → boussole-te.ecologie.gouv.fr]

Implantation du projet à proximité des pôles d'échanges multimodaux, des lignes de transport en commun structurantes et des services pour réduire les [suite → boussole-te.ecologie.gouv.fr]

Mise en place d'une plateforme MaaS (Mobility as a Service), d'autopartage, de covoiturage, ou d'un Plan de Mobilité inter-entreprises pour les zones d'activités

Déploiement de plans de mobilité employeur, sensibilisation des usagers aux alternatives (challenge mobilité, ateliers vélo-école), suivi des pratiques via des enquêtes déplacements régulières

Référence aux stratégies nationales et locales de décarbonation des mobilités (LOM, PCAET, PDU) et aux obligations réglementaires (ZFE)

Évaluation de l'accessibilité financière des nouvelles solutions de mobilité décarbonée pour les ménages à faibles revenus, et proposer des dispositifs [suite → boussole-te.ecologie.gouv.fr]

Veille à ce que le déploiement des bornes de recharge et des infrastructures cyclables bénéficie équitablement aux quartiers défavorisés et aux zones rurales, [suite → boussole-te.ecologie.gouv.fr]

Ressources en ligne

boussole-te.ecologie.gouv.fr





27

Comment le projet contribue-t-il à la réduction des émissions de GES des transports, par la sobriété ? Et par l'efficacité ?

1. SE QUESTIONNER

Impact + / -

2. APPRÉCIER

Fav. / Défav.

3. AMÉLIORER

Quelles pistes ?

Questionner > Apprécier > Améliorer



ATTÉNUATION DU CHANGEMENT CLIMATIQUE

>> ALLER + LOIN

AIDE

Analyse des données issues des enquêtes ménages déplacements (EMD), comptages routiers automatisés, données GPS flottantes (Cerema), bilans carbone PCAET, observatoires régionaux de la mobilité, registre RSVERO des flottes de véhicules, et [\[suite -> boussole-te.ecologie.gouv.fr\]](#)

Intégration dans les marchés publics de clause sur l'optimisation logistique, de mutualisation des livraisons, de véhicules propres (électriques, GNV, hydrogène) et de plans de mobilité employeur

Accompagner particuliers et entreprises via challenges mobilité, plateformes de covoiturage territorial, généralisations des indemnités kilométriques vélo (IKV), animations écoles et entreprises par les AOM, associations spécialisées et programmes CEE dédiés à la mobilité.

Maîtrise de la demande de transport (télétravail, etc..) et report modal vers des modes actifs et partagés (covoiturage, autopartage, transports collectifs, vélos)

Optimisation de la localisation des sites pour la ville des courtes distances (mixité fonctionnelle, densification autour des nœuds de transport, stationnement vélo sécurisé obligatoire)

Développement de l'éco-conduite, des véhicules de petite taille et facilitation de la recharge en heures creuses pour réduire l'impact des véhicules en circulation

Articulation avec les documents de planification de la mobilité (PDU, Plan de Mobilité, PCAET) et les objectifs nationaux de décarbonation des transports (SNBC, LOM), en intégrant la définition de Zones à Faibles Émissions (ZFE) pour réduire la circulation des véhicules les plus polluants

Analyse de l'impact des mesures de maîtrise de la demande de transport sur les ménages dépendants de leur véhicule pour accéder à l'emploi (travailleurs en zones peu denses, horaires atypiques), et proposer des alternatives crédibles avant toute restriction.

Association des usagers des transports, notamment les personnes précaires, les personnes à mobilité réduite et les habitants des zones mal desservies, à la conception des nouvelles offres de mobilité.

Ressources en ligne

boussole-te.ecologie.gouv.fr





28

Comment le projet contribue-t-il à la réduction des émissions de GES liées à l'énergie par les solutions bas carbone ?

1. SE QUESTIONNER

Impact + / -

2. APPRÉCIER

Fav. / Défav.

3. AMÉLIORER

Quelles pistes ?

Questionner > Apprécier > Améliorer



AIDE

Analyse des données des observatoires régionaux énergie-climat (OREC), bilans énergétiques PCAET, inventaires émissions par vecteur énergétique (ENEDIS/GRDF, réseaux de chaleur Via Séva), cadastres solaire/éolien/géothermie, potentiels EnR [suite → boussole-te.ecologie.gouv.fr]

Production et autoconsommation d'énergie renouvelable (photovoltaïque, pompe à chaleur, éolien, géothermie) et développement de projets d'autoconsommation collective sur les bâtiments

Changement de vecteur énergétique (électrification des usages fossiles) et mobilisation de la chaleur de récupération (réseaux de chaleur alimentés par chaleur fatale industrielle ou data centers)

Intégration de clauses d'approvisionnement en énergie renouvelable / électrique dans les marchés publics, développement de projets d'autoconsommation des bâtiments publics (écoles, gymnases, parkings), soutien aux coopératives d'énergie renouvelable, et [suite → boussole-te.ecologie.gouv.fr]

Participation au développement ou au financement d'installations d'énergies renouvelables (EnR)

Référence aux scénarios de transition énergétique de référence (PPE, RTE, ADEME Futurs Énergétiques) pour la cohérence du projet avec la trajectoire nationale

Mise en place de modèles de production d'énergie renouvelable à gouvernance participative (coopératives, communautés énergétiques) permettant à tous, y compris les locataires et ménages modestes, de participer aux décisions et de bénéficier des retombées.

Évaluation des impacts des installations d'énergie renouvelable sur les écosystèmes et les espèces, et concevoir des implantations minimisant leurs effets négatifs sur la biodiversité locale.

Ressources en ligne

boussole-te.ecologie.gouv.fr





29

Comment le projet contribue-t-il à la réduction des émissions de GES liées à l'énergie, par la sobriété ? Et par l'efficacité ?

1. SE QUESTIONNER

Impact + / -

2. APPRÉCIER

Fav. / Défav.

3. AMÉLIORER

Quelles pistes ?

Questionner > Apprécier > Améliorer



ATTÉNUATION DU CHANGEMENT CLIMATIQUE

>> ALLER + LOIN

AIDE

Analyse des données des observatoires régionaux énergie-climat (OREC), bilans énergétiques PCAET, données de consommation ENEDIS/GRDF par secteur, diagnostics de performance [suite → boussole-te.ecologie.gouv.fr]

Intégration dans les marchés publics de critères de performance énergétique, coût global sur cycle de vie, équipements à haute efficacité (pompes à chaleur, LED, variateurs, GTB) et [suite → boussole-te.ecologie.gouv.fr]

Réduction des consommations d'énergie dans la conception, la mise en œuvre et tout au long du cycle de vie (isolation et rénovation performantes, réduction des distances, limitation des intrants énergivores)

Maîtrise des usages (chauffage, climatisation, éclairage, numérique) et réalisation d'audits énergétiques systématiques pour identifier les gisements d'économies prioritaires

Développement de la cogénération et renouvellement des équipements par des appareils moins énergivores ou utilisant des énergies décarbonées

Référence aux dispositifs d'accompagnement disponibles (CEE, Fonds Chaleur, MaPrimeRénov) et aux objectifs du SNBC pour définir une trajectoire de réduction crédible

Identification des ménages en situation de précarité énergétique et prioriser les aides à la rénovation et au changement d'équipement vers ces ménages, en articulant efficacité énergétique et justice sociale.

Association des usagers, notamment les ménages les plus précaires et les associations de consommateurs, à la définition des objectifs de sobriété pour s'assurer qu'ils correspondent à des besoins réels.

Réalisation d'une étude géotechnique préalable (analyse du sol, zonage RGA, recommandations constructives spécifiques) en intégrant les projections de sécheresses plus fréquentes

Analyse des données des observatoires régionaux énergie-climat (OREC), bilans énergétiques PCAET, données de consommation ENEDIS/GRDF par secteur, diagnostics de performance [suite → boussole-te.ecologie.gouv.fr]

Maîtrise des usages (chauffage, climatisation, éclairage, numérique) et quantification des potentiels d'économies

Réduction des consommations d'énergie dans la conception, la mise en œuvre et tout au long du cycle de vie (isolation et rénovation performantes, réduction des distances, limitation des intrants énergivores)

Ressources en ligne

boussole-te.ecologie.gouv.fr





30

Comment le projet contribue-t-il à améliorer les réseaux d'eau (aep, pluviale, assainissement) ?

1. SE QUESTIONNER

Impact + / -

2. APPRÉCIER

Fav. / Défav.

3. AMÉLIORER

Quelles pistes ?

Questionner > Apprécier > Améliorer



AIDE

Analyse des données SISPEA (rendement réseaux AEP, taux conformité assainissement), SIG réseaux (plans de recollement, matériaux/âges canalisations), [suite → boussole-te.ecologie.gouv.fr]

Analyse des données de qualité des milieux en s'appuyant sur les schémas directeurs d'assainissement et d'eau potable existants, les données [suite → boussole-te.ecologie.gouv.fr]

Renouvellement, rénovation des réseaux d'eau (assainissement, eau potable, pluviale) en intégrant la vérification de la conformité des branchements et la [suite → boussole-te.ecologie.gouv.fr]

Désimperméabilisation des surfaces et gestion des eaux pluviales à la source pour réduire les surverses et favoriser l'infiltration

Intégration de critères de rendement garanti, matériaux durables résistants (fonte ductile, PVC/PEHD), technologies détection fuites (prélocalisateurs) [suite → boussole-te.ecologie.gouv.fr]

Connaissance et maîtrise de la demande en eau supplémentaire générée par le projet, avec indicateurs de performance des réseaux (taux de rendement, indice linéaire de pertes)

Référence aux schémas directeurs d'assainissement et aux contrats de performance des services d'eau applicables, en cohérence avec le SDAGE, le SAGE, les objectifs DCE, DERU, etc..

Identification des zones où des ménages précaires ont un accès insuffisant à l'eau potable (débit, pression) ou à un assainissement de qualité, et prioriser les [suite → boussole-te.ecologie.gouv.fr]

Association des usagers, notamment ceux des quartiers les moins bien desservis, à la hiérarchisation des interventions sur les réseaux.

Évaluer l'impact des hausses tarifaires liées aux travaux sur les ménages à faibles revenus et mettre en place des dispositifs de péréquation ou de tarification progressive.

Ressources en ligne

boussole-te.ecologie.gouv.fr





31

Comment le projet contribue-t-il à la réduction de la consommation d'eau ?

1. SE QUESTIONNER

Impact + / -

2. APPRÉCIER

Fav. / Défav.

3. AMÉLIORER

Quelles pistes ?

Questionner > Apprécier > Améliorer



AIDE

Analyse des données des SISPEA (services publics d'eau et d'assainissement), bilans ressources-besoins des SDAGE et SAGE, études volumes prélevables, diagnostics de rendement des réseaux, données de consommation par secteur (AEP, industrie, agriculture, espaces verts) et identifier les zones en tension hydrique via portails Gest'eau et Propluvia.

Évaluation en analyse du cycle de vie du projet pour minimiser les besoins en eau et identification des usages les plus consommateurs dans le périmètre

Renouvellement des équipements existants par des équipements économes en eau et information des usagers sur les comportements sobres en eau

Référence aux diagnostics de consommation d'eau, aux certifications environnementales (HQE, NF Habitat) et aux objectifs de bon état quantitatif des masses d'eau

Introduction dans les marchés publics de clauses environnementales (équipements économes en eau, systèmes de récupération des eaux pluviales, robinetterie temporisée, arrosage intelligent) et valoriser ces critères dans l'analyse des offres

Veille à ce que les objectifs de sobriété en eau ne compromettent pas l'accès aux usages vitaux pour les ménages les plus précaires, en distinguant clairement usages essentiels et usages de confort.

Préservation des ressources en eau pour les générations futures en intégrant dans les objectifs de réduction une perspective de court, moyen et long terme sur la disponibilité des ressources face au changement climatique.

Ressources en ligne

boussole-te.ecologie.gouv.fr





32

Comment le projet contribue-t-il à l'amélioration de l'état des masses d'eau marines et côtières ?

1. SE QUESTIONNER

Impact + / -

2. APPRÉCIER

Fav. / Défav.

3. AMÉLIORER

Quelles pistes ?

Questionner > Apprécier > Améliorer



AIDE

Analyse des données DCE (directive cadre sur l'eau) via bases OSPAR/SIE Eau sur qualité masses d'eau côtières/transition, suivis IFREMER (réseau REPHY phytoplancton, REMI coquillages, ROCCH contamination chimique), inventaires pressions anthropiques [suite → boussole-te.ecologie.gouv.fr]

Mise en place d'action de réduction des pollutions (rejets industriels, assainissement défaillant) et restauration des habitats côtiers (zones humides, herbiers marins, récifs, frayères) de limitation de l'eutrophisation par la gestion des apports en nutriments et le contrôle des efflorescences algales

Référence aux objectifs du Plan d'action pour le milieu marin (PAMM), de la Directive Cadre Stratégie pour le Milieu Marin (DCSMM) et aux documents stratégiques de façade applicables

Insertion de critères relatifs à l'utilisation de produits non polluants, à la gestion des eaux de chantier et à la limitation des rejets dans le cahier des charges des prestataires intervenant sur les aménagements littoraux

Installation de dégrilleurs, dessableurs et séparateurs à hydrocarbures sur les réseaux pluviaux débouchant en mer, avec monitoring régulier de la qualité des rejets selon les paramètres DCE

Intégrer critères limitation impacts sur milieu marin (navires propres sans rejets polluants, équipements portuaires collecte déchets/eaux usées/hydrocarbures, chantiers maritimes encadrés, dragage/immersion sédiments propres uniquement) dans [suite → boussole-te.ecologie.gouv.fr]

Identification des communautés de pêcheurs, d'ostréiculteurs et d'usagers traditionnels de la mer dont les moyens de subsistance sont menacés par la dégradation des milieux côtiers, et les associer aux décisions de protection et de restauration.

Reconnaissance de la valeur intrinsèque des écosystèmes marins et côtiers (herbiers, récifs, frayères) et intégrer explicitement leur droit à fonctionner dans les objectifs du projet.

Évaluation des impacts des pollutions maritimes sur les populations côtières les plus exposées et cibler les actions de réduction vers les sources les plus impactantes.

Ressources en ligne

boussole-te.ecologie.gouv.fr





33

Comment le projet contribue-t-il à l'amélioration de l'état des masses d'eau souterraines (nappes phréatiques, etc..) ?

1. SE QUESTIONNER

Impact + / -

2. APPRÉCIER

Fav. / Défav.

3. AMÉLIORER

Quelles pistes ?

Questionner > Apprécier > Améliorer



AIDE

Analyse de la vulnérabilité des nappes présentes dans l'aire d'influence du projet (profondeur, sens d'écoulement, état quantitatif et qualitatif) en s'appuyant sur les données du SDAGE, des SAGE et du Bureau de Recherches Géologiques et Minières (BRGM) pour adapter le projet aux enjeux locaux

Optimisation, réduction des prélèvements (cartographie des besoins) et mise en place de mesures de protection des captages (zones de protection, périmètres réglementaires)

Intégration d'exigences sur le stockage sécurisé des produits polluants, la gestion des terres excavées, l'interdiction de certains produits phytosanitaires et la traçabilité des interventions dans les marchés publics

Réduction des surfaces imperméables et mise en œuvre de revêtements perméables pour favoriser l'infiltration naturelle et la recharge des nappes, conformément aux objectifs de zéro artificialisation nette (ZAN)

Référence aux SDAGE, SAGE, Plans de gestion de la sécurité sanitaire des eaux (PGSSE), Zone de protection de l'aire d'alimentation du captage (ZPAAC), aux outils de surveillance des eaux souterraines (piézomètres, BNPE, réseaux de suivi des agences [suite → boussole-te.ecologie.gouv.fr])

Identification des usages des nappes souterraines par les professionnels (petits agriculteurs, etc..) dont les besoins vitaux en dépendent, et garantir leur accès prioritaire face aux grands prélèvements industriels ou intensifs.

Association de l'ensemble des usagers des nappes, y compris les petits agriculteurs, aux décisions de gestion quantitative.

Préservation des nappes souterraines comme patrimoine commun des générations futures, en intégrant une analyse de la durabilité à long terme dans les choix de prélèvement.

Ressources en ligne

boussole-te.ecologie.gouv.fr





34

Comment le projet contribue-t-il à l'amélioration de l'état des masses d'eau superficielles (lacs, rivières, etc..) ?

1. SE QUESTIONNER

Impact + / -

2. APPRÉCIER

Fav. / Défav.

3. AMÉLIORER

Quelles pistes ?

Questionner > Apprécier > Améliorer



AIDE

Identification de l'état écologique et chimique des cours d'eau et plans d'eau à proximité du projet via les données du SDAGE, SAGE et portail national ADES, ainsi que des pressions existantes (pollutions, morphologie, hydrologie) pour adapter les actions du projet

Identification des rejets impactant les eaux superficielles et gestion des transferts polluants vers les milieux aquatiques (bandes enherbées, bonne séparation des réseaux, micropolluant)

Réduction de l'utilisation des produits phytosanitaires (Écophyto) et encadrement de l'usage des fertilisants (zones vulnérables, programmes d'actions) dans les aires d'alimentation de captages

Prise en compte de la DERU et amélioration des systèmes d'assainissement (rejet, mauvais branchement, etc.), lutte contre les micropolluants urbains et protection des zones de baignade (profils de baignade)

Intégration d'exigences sur la prévention des pollutions accidentelles, l'interdiction de rejets directs, l'utilisation de produits biodégradables et la mise en place de dispositifs de traitement temporaires dans les marchés publics

Référence aux objectifs DCE de bon état écologique et chimique, aux SDAGE et SAGE applicables et aux indicateurs biologiques et physico-chimiques de suivi

Identification des populations riveraines exposées aux pollutions des masses d'eau et priorisation des actions de réduction vers les sources affectant le plus directement les captages d'eau potable et les zones de baignade.

Association des associations de riverains, des pêcheurs et des usagers des loisirs aquatiques, agriculteurs, industriels à la gouvernance de la gestion locale des masses d'eau, notamment dans le cadre des SAGE, CLE, Syndicat de rivière.

Préservation des écosystèmes aquatiques et les espèces qui en dépendent (poissons migrateurs, macro-invertébrés, amphibiens)

Ressources en ligne

boussole-te.ecologie.gouv.fr





35

Comment le projet contribue-t-il à ralentir et infiltrer l'eau ?

1. SE QUESTIONNER

Impact + / -

2. APPRÉCIER

Fav. / Défav.

3. AMÉLIORER

Quelles pistes ?

Questionner > Apprécier > Améliorer



AIDE

Analyse des caractéristiques du site (topographie, nature des sols, perméabilité, écoulements naturels) et des volumes d'eaux pluviales générés par le projet pour dimensionner les dispositifs de rétention et d'infiltration adaptés à l'aide des documents [suite → boussole-te.ecologie.gouv.fr]

Désimperméabilisation des surfaces (remplacement de l'asphalte par des pavés perméables, création de jardins de pluie) et végétalisation des espaces (toitures végétalisées, noues paysagères, plantation d'arbres)

Aménagement de noues paysagères, fossés enherbés, jardins de pluie et bassins de rétention/ infiltration végétalisés intégrés au paysage pour stocker temporairement et infiltrer progressivement les eaux pluviales

Priorisation des actions de désimperméabilisation dans les secteurs les plus imperméabilisés et les plus exposés aux risques d'inondation, en associant les habitants à la co-conception des espaces

Référence aux règlements locaux d'urbanisme (PLU, zonages pluviaux) et aux obligations de gestion des eaux pluviales à la parcelle (SDEP) pour structurer la démarche et application du principe de non-aggravation des écoulements conformément aux SDAGE et SAGE

Intégration de prescriptions sur la déconnexion des eaux pluviales du réseau d'assainissement, le dimensionnement des ouvrages selon la pluie décennale minimum et les techniques alternatives de gestion (TGAP réduite)

Priorisation des actions de désimperméabilisation et de création de zones d'infiltration dans les secteurs les plus exposés aux ruissellements, en tenant compte des populations vulnérables dans ces zones.

Association des habitants des quartiers concernés à la co-conception des espaces (noues, jardins de pluie, espaces verts) pour en faire des lieux valorisés et appropriés par tous.

Préservation et restauration des fonctionnalités hydrologiques des sols et des zones humides pour les écosystèmes qui en dépendent, au-delà de la seule gestion du risque inondation.

Ressources en ligne

boussole-te.ecologie.gouv.fr





36

Comment le projet contribue-t-il à valoriser les eaux non conventionnelles (pluviales, grises, etc ...) ?

1. SE QUESTIONNER

Impact + / -

2. APPRÉCIER

Fav. / Défav.

3. AMÉLIORER

Quelles pistes ?

Questionner > Apprécier > Améliorer



AIDE

Analyse des données pluviométriques (Météo-France), volumes eaux pluviales récupérables selon surfaces toitures/espaces imperméabilisés, potentiels eaux grises (lavabos, douches, process industriels peu chargés), eaux de process réutilisables, études [suite → boussole-te.ecologie.gouv.fr]

Intégration de critères systèmes récupération pluviale/recyclage eaux grises, usages non potables généralisés (arrosage espaces verts, nettoyage véhicules/voiries, alimentations sanitaires hors contact alimentaire), dispositifs traitement adaptés [suite → boussole-te.ecologie.gouv.fr]

Expérimentation avec l'ANSES de toilettes séparatives ou urinoirs sans eau pour récupérer l'urine humaine riche en azote, phosphore et potassium, et développement de partenariats avec des agriculteurs ou gestionnaires d'espaces verts pour valorisation comme fertilisant

Récupération des eaux pluviales des toitures avec l'installation de cuves de stockage dimensionnées selon les besoins et la pluviométrie locale, équipées de dispositifs de filtration et de distribution pour usages extérieurs (espaces verts, voirie) et intérieurs non potables (toilettes, lave-linge)

Distinction entre eaux grises faiblement polluées (lavabos, douches, lave-linge) valorisables après traitement léger par phytoépuration et eaux vannes (toilettes, lave-vaisselle) nécessitant un traitement complet avant infiltration ou rejet, selon l'arrêté du 21 juillet 2015

Encouragement à l'utilisation de savons biodégradables, produits ménagers écolabellisés, alternatives aux médicaments polluants et réduction des micropolluants à la source pour faciliter la réutilisation des eaux et limiter les transferts vers le milieu marin

Référence à la réglementation sur la réutilisation des eaux usées traitées (REUT, Règlement UE 2020/741), aux guides techniques disponibles pour orienter les choix aux documents d'aménagement PLUi, SCOT, SAGE, SDAGE

Évaluation de l'accessibilité économique des dispositifs de valorisation des eaux non conventionnelles pour les ménages les plus précaires et les petites entreprises, et proposer des solutions mutualisées ou subventionnées.

Association des habitants et les usagers à la définition des usages prioritaires des eaux non conventionnelles sur le territoire, en veillant à ce que les besoins des groupes les plus dépendants soient pris en compte.

Ressources en ligne

boussole-te.ecologie.gouv.fr





37

Comment le projet contribue-t-il à l'amélioration des continuités écologiques (trame verte et bleue,...) ?

1. SE QUESTIONNER

Impact + / -

2. APPRÉCIER

Fav. / Défav.

3. AMÉLIORER

Quelles pistes ?

Questionner > Apprécier > Améliorer



BIODIVERSITÉ

>> ALLER + LOIN

AIDE

Analyse des données du SRCE/SRADEET (schémas régionaux de cohérence écologique), atlas de la biodiversité communale (ABC), inventaires ZNIEFF, Natura [suite → boussole-te.ecologie.gouv.fr]

Diagnostic de la transparence écologique du territoire et identification des réservoirs de biodiversité, corridors existants et obstacles à leur [suite → boussole-te.ecologie.gouv.fr]

Création ou amélioration des aménagements favorisant les continuités (écoducs, passages faune, berges naturalisées) en priorité pour les espèces et [suite → boussole-te.ecologie.gouv.fr]

Réduction des perturbations résiduelles sur les corridors écologiques (pollutions lumineuses, bruit, espèces exotiques envahissantes) pour garantir leur fonctionnalité

Reconstitution des continuités interrompues par plantation de haies bocagères, bandes enherbées le long des cours d'eau, passages à faune sous/sur [suite → boussole-te.ecologie.gouv.fr]

Intégration de critères de préservation/restauration de continuités écologiques, respect des périodes de reproduction (calendrier écologique), utilisation [suite → boussole-te.ecologie.gouv.fr]

Référence aux SRCE, TVB locales et aux objectifs de la Stratégie Nationale pour la Biodiversité, avec mise en place d'indicateurs de suivi de l'efficacité des aménagements

Association des riverains, agriculteurs, forestiers, etc.. à la définition des tracés et des modes de gestion des trames vertes et bleues, en reconnaissant la diversité des usages et des pratiques.

Associations des riverains, agriculteurs, forestiers, etc.. à la définition des tracés et des modes de gestion des trames vertes et bleues, en reconnaissant la diversité des usages et des pratiques.

Conception des continuités écologiques en prenant comme priorité les besoins des espèces et des écosystèmes avant les usages récréatifs ou pédagogiques.

Ressources en ligne

boussole-te.ecologie.gouv.fr





38

Comment le projet contribue-t-il à améliorer le maintien des sols ?

1. SE QUESTIONNER

Impact + / -

2. APPRÉCIER

Fav. / Défav.

3. AMÉLIORER

Quelles pistes ?

Questionner > Apprécier > Améliorer



BIODIVERSITÉ

>> ALLER + LOIN

AIDE

Consultation du Référentiel Régional Pédologique (RRP) de l'INRAE, des cartes de l'Inventaire Gestion et Conservation des Sols (IGCS) et des atlas départementaux pour caractériser la qualité et la vulnérabilité des sols du site d'implantation

Restauration des sols dégradés : désimperméabilisation (parkings, cours bitumés), amendement organique (compost, fumier) et reconquête de la biodiversité des sols (faune, microbiote)

Conservation des sols par des couverts végétaux (prairies, haies, bandes enherbées) dans les zones agricoles, et surveillance de la qualité et de la biodiversité des sols (RMQS, indicateurs biologiques)

Intégration de clauses environnementales dans les marchés (démarche HQE-Aménagement, label Ecojardin) pour exiger des pratiques respectueuses des sols et l'utilisation de végétaux locaux

Référence aux indicateurs de qualité des sols et aux référentiels de bonnes pratiques (agriculture de conservation, label Bas-Carbone, plans de gestion agro-environnementaux), identification des trames verte et bleue (SRCE/SRADET) pour positionner le [suite → boussole-te.ecologie.gouv.fr]

Association des agriculteurs et les gestionnaires d'espaces naturels à la définition des pratiques de conservation des sols, en valorisant leurs savoirs et en reconnaissant les contraintes économiques auxquelles ils font face.

Identification des exploitations les plus contraintes économiquement pour adopter des pratiques favorables aux sols, et orienter prioritairement les aides et accompagnements vers elles.

Reconnaissance de la biodiversité des sols (micro-organismes, faune du sol) comme une composante à part entière à protéger pour sa valeur intrinsèque.

Ressources en ligne

boussole-te.ecologie.gouv.fr





39

Comment le projet contribue-t-il à la préservation et à la restauration d'espèces locales ?

1. SE QUESTIONNER

Impact + / -

2. APPRÉCIER

Fav. / Défav.

3. AMÉLIORER

Quelles pistes ?

Questionner > Apprécier > Améliorer



AIDE

Exploitation des Atlas de la Biodiversité Communale (ABC), inventaires ZNIEFF, Trames Vertes et Bleues du SRADDET et consultations des conservatoires naturels régionaux pour identifier les espèces locales patrimoniales et leurs habitats sur le périmètre d'intervention.

Réalisation d'inventaires (faune, flore, habitats naturels) et identifier les réseaux écologiques (trames verte, bleue, noire, blanche) pour cartographier les continuités et les fragmentations. Évaluer les services écosystémiques rendus (régulation thermique, épuration de l'eau, pollinisation).

Aménagement d'espaces favorisant la faune locale (nichoirs, hibernaculums, mares temporaires, bandes fleuries mellifères avec semences d'origine locale géographique, haies champêtres d'essences indigènes, désimpermeabilisation, reconstitution [suite → boussole-te.ecologie.gouv.fr])

Insertion de critères biodiversité dans les marchés publics, exigences de labels, interdiction de produits phytosanitaires et obligations de suivi écologique post-chantier

Application de la séquence ERC (Éviter-Réduire-Compenser) dès la conception, avec phasage des travaux hors périodes sensibles (nidification, reproduction) et conservation prioritaire des corridors écologiques et zones refuges identifiés.

Création d'aires éducatives terrestres et marines, organisation d'actions pédagogiques (panneaux explicatifs sur les espèces locales, sciences participatives type Vigie-Nature, événements de découverte) pour favoriser l'appropriation et l'acceptation sociale des aménagements écologiques.

Référence aux listes rouges régionales, aux Plans Nationaux d'Actions (PNA) et aux obligations réglementaires (évaluation Natura 2000, dérogations espèces protégées)

Reconnaissance du droit des espèces locales à exister et à prospérer sur leur territoire, indépendamment de leur utilité directe pour l'économie de la fonctionnalité.

Évaluation des actions de restauration au regard des besoins des générations futures à disposer d'une biodiversité riche et fonctionnelle.

Ressources en ligne

boussole-te.ecologie.gouv.fr





40

Comment le projet contribue-t-il à la préservation et à la restauration des aires protégées ?

1. SE QUESTIONNER

Impact + / -

2. APPRÉCIER

Fav. / Défav.

3. AMÉLIORER

Quelles pistes ?

Questionner > Apprécier > Améliorer



AIDE

Exploitation des documents existants de zonages réglementaires (Réserves Naturelles, Arrêtés de Protection de Biotope, sites Natura 2000, Parcs Naturels) et [suite → boussole-te.ecologie.gouv.fr]

Priorisation de l'évitement des aires protégées dès la phase de programmation, recherche d'implantations alternatives et, si impacts résiduels, [suite → boussole-te.ecologie.gouv.fr]

Intégration de condition dans les marchés publics (accès aux zones sensibles en phase chantier, formation environnementale des intervenants, présence [suite → boussole-te.ecologie.gouv.fr]

Maintien ou création d'espaces de transition écologique autour des aires protégées, renforcement des corridors biologiques identifiés dans les Trames Vertes et [suite → boussole-te.ecologie.gouv.fr]

Aménagement de dispositifs canalisant les flux (cheminements balisés, zones de quiétude), signalétique pédagogique expliquant la sensibilité des aires [suite → boussole-te.ecologie.gouv.fr]

Organisation d'actions pédagogiques (panneaux explicatifs sur les espèces locales, sciences participatives type Vigie-Nature, événements de découverte) [suite → boussole-te.ecologie.gouv.fr]

Référence aux DOCOB, chartes de parc et plans de gestion pour assurer la cohérence du projet avec les objectifs de conservation, et obligations d'évaluation [suite → boussole-te.ecologie.gouv.fr]

Évaluation si les restrictions d'usage associées aux aires protégées pèsent équitablement sur tous les usagers, ou si elles pénalisent davantage les populations [suite → boussole-te.ecologie.gouv.fr]

Association des populations locales et les usagers historiques des espaces protégés à la gouvernance des aires protégées, en reconnaissant leurs droits et leurs savoirs.

Définition des objectifs de protection en tenant compte des droits des espèces et des écosystèmes à fonctionner sans perturbation anthropique.

Ressources en ligne

boussole-te.ecologie.gouv.fr





41

Comment le projet contribue-t-il à la qualité des paysages ?

1. SE QUESTIONNER

Impact + / -

2. APPRÉCIER

Fav. / Défav.

3. AMÉLIORER

Quelles pistes ?

Questionner > Apprécier > Améliorer



AIDE

Exploitation des Atlas de paysages régionaux/départementaux, Plans de Paysage, Schémas de Cohérence Territoriale et études paysagères existantes pour identifier les unités paysagères, points de vue remarquables, éléments structurants (lignes de crêtes, [suite → boussole-te.ecologie.gouv.fr])

Conservation des éléments patrimoniaux locaux (haies bocagères, alignements d'arbres, murets de pierres sèches, chemins ruraux, points d'eau), restauration des éléments dégradés et création de transitions végétales graduées entre espaces bâtis et naturels.

Intégration d'exigences qualitatives dans les marchés publics (recours obligatoire à un paysagiste-concepteur, matériaux harmonisés avec le contexte local, palette végétale cohérente avec les unités paysagères), utilisation du critère esthétique et fonctionnel dans la notation des offres.

Création de cheminements valorisant les panoramas, points de vue aménagés et accessibles, mise en scène paysagère des espaces publics (placettes, espaces de respiration), traitement qualitatif des lisières et interfaces entre fonctions urbaines pour assurer des transitions cohérentes.

Description des impacts visuels et paysagers du projet et des mesures d'intégration prévues : entretien adapté des végétaux (taille respectueuse des ports naturels, renouvellement programmé), gestion des vues et perspectives dans le temps, maintien de la [suite → boussole-te.ecologie.gouv.fr]

Référence aux avis des ABF, aux atlas des paysages régionaux, aux chartes paysagères et aux documents d'urbanisme pour assurer la cohérence et la qualité du projet

Association de l'ensemble des habitants, notamment ceux des quartiers et territoires les moins valorisés, à la définition des objectifs de qualité, en reconnaissant la diversité des représentations et des attachements au paysage.

Veille à ce que les opérations de valorisation paysagère profitent équitablement à toutes les populations, y compris celles des zones rurales isolées et des quartiers défavorisés.

Prise en compte de la valeur des paysages pour les espèces sauvages (corridors, habitats) dans les choix de composition et de gestion paysagère.

Ressources en ligne

boussole-te.ecologie.gouv.fr





42

Comment le projet contribue-t-il à la réduction de l'artificialisation des espaces naturels ?

1. SE QUESTIONNER

Impact + / -

2. APPRÉCIER

Fav. / Défav.

3. AMÉLIORER

Quelles pistes ?

Questionner > Apprécier > Améliorer



AIDE

Exploitation des données existantes de l'Observatoire de l'artificialisation des sols (Cerema, IGN, INRAE), cartographie de la consommation d'espaces NAF [suite → [boussole-te.ecologie.gouv.fr](#)]

Réhabilitation du bâti existant, reconversion des friches industrielles ou commerciales, opérations de recyclage foncier, surélévations et divisions parcellaires [suite → [boussole-te.ecologie.gouv.fr](#)]

Insertion d'obligations de densité minimale, de coefficient d'espaces verts et de limitation d'imperméabilisation dans les cahiers des charges de cession [suite → [boussole-te.ecologie.gouv.fr](#)]

Aménagement d'espaces végétalisés de pleine terre, démolition d'ouvrages obsolètes, restauration de continuités écologiques et application de ratios de [suite → [boussole-te.ecologie.gouv.fr](#)]

Lutte contre la vacance en identifiant et mobilisant les bâtiments inutilisés (logements, bureaux, commerces) via des diagnostics fonciers et des incitations [suite → [boussole-te.ecologie.gouv.fr](#)]

Conception du projet dans une démarche d'évitement, réduction et/ou compensation (séquence ERC) de ses impacts négatifs en termes d'artificialisation

Référence aux objectifs des documents d'urbanisme (PLU(i), SCOT) des trajectoires de réduction fixées par le SRADDET, ZAN de la loi Climat et Résilience, aux [suite → [boussole-te.ecologie.gouv.fr](#)]

Veille à ce que la lutte contre l'artificialisation ne provoque pas une hausse des prix du foncier rendant le logement inaccessible pour les ménages modestes, [suite → [boussole-te.ecologie.gouv.fr](#)]

Association des habitants, agriculteurs et associations locales aux décisions d'urbanisme limitant l'artificialisation, en reconnaissant la diversité des usages et des besoins du territoire.

Préservation des espaces naturels et agricoles pour les générations futures en intégrant dans les documents d'urbanisme une perspective de long terme sur la disponibilité et la qualité des sols.

Ressources en ligne

boussole-te.ecologie.gouv.fr





43

Comment le projet contribue-t-il à la réduction de l'introduction d'espèces exotiques envahissantes ?

1. SE QUESTIONNER

Impact + / -

2. APPRÉCIER

Fav. / Défav.

3. AMÉLIORER

Quelles pistes ?

Questionner > Apprécier > Améliorer



AIDE

Recenser les espèces exotiques envahissantes (EEE) présentes sur le territoire en s'appuyant sur les inventaires locaux (SINP, atlas de biodiversité communale), les [\[suite → boussole-te.ecologie.gouv.fr\]](#)

Prévoir dès la programmation du projet l'interdiction ou la substitution des EEE dans les plans de végétalisation, en référence à la liste des espèces [\[suite → boussole-te.ecologie.gouv.fr\]](#)

Intégration de clauses techniques et environnementales dans les marchés publics, espaces verts et fournitures végétales imposant l'usage exclusif d'espèces [\[suite → boussole-te.ecologie.gouv.fr\]](#)

Définir un protocole de chantier limitant la dispersion des EEE (nettoyage des engins, gestion des terres excavées, contrôle des matériaux végétaux entrants), en [\[suite → boussole-te.ecologie.gouv.fr\]](#)

Sensibilisation et formation des professionnels (agriculteurs, gestionnaires d'infrastructures, pépiniéristes, élus) sur la prévention et le contrôle des EEE

Prévention des voies d'introduction (nettoyage du matériel de chantier, contrôle des apports de terres et de végétaux, sensibilisation des acteurs locaux) et [\[suite → boussole-te.ecologie.gouv.fr\]](#)

Intervention rapide pour éradiquer les espèces émergentes (peu répandues) dès leur détection et mise en place d'un réseau de surveillance avec une cartographie des EEE à l'échelle du territoire

Référence à la réglementation européenne et nationale sur les EEE (Règlement UE 1143/2014) et aux listes d'espèces préoccupantes pour prioriser les actions de contrôle

Association des habitants, promeneurs et professionnels du territoire (agriculteurs, jardiniers, pêcheurs) à la surveillance des espèces exotiques [\[suite → boussole-te.ecologie.gouv.fr\]](#)

Évaluation des impacts des espèces exotiques envahissantes sur les espèces autochtones dont elles menacent l'existence, en les intégrant explicitement comme sujets de la démarche de protection.

Ressources en ligne

boussole-te.ecologie.gouv.fr





44

Comment le projet contribue-t-il au développement d'une agriculture à faible impact environnemental ?

1. SE QUESTIONNER

Impact + / -

2. APPRÉCIER

Fav. / Défav.

3. AMÉLIORER

Quelles pistes ?

Questionner > Apprécier > Améliorer



AIDE

Identification des espaces agricoles concernés ou proches du projet en s'appuyant sur le Registre Parcellaire Graphique (RPG), les données de la PAC, les atlas agricoles locaux et les diagnostics des Chambres d'agriculture, afin de caractériser les pratiques en place et les marges de progression.

Mise en place dès la phase de programmation des aménagements compatibles avec le maintien ou le développement de pratiques agroécologiques (haies, bandes enherbées, zones tampons, continuités écologiques) en référence aux orientations du Plan [suite → boussole-te.ecologie.gouv.fr]

Intégration dans les marchés publics de restauration collective, de fournitures alimentaires et d'entretien des espaces des critères favorisant les produits issus de l'agriculture biologique, conformément aux obligations de la loi EGalim (50 % de [suite → boussole-te.ecologie.gouv.fr])

Conception d'espaces publics et les abords du projet en intégrant des éléments d'infrastructure agroécologique (haies bocagères, mares, bandes fleuries, vergers conservatoires) contribuant à la régulation naturelle des ravageurs, à la pollinisation et à la qualité des sols agricoles environnants

Vérification et renforcement de la prise en compte de l'agriculture à faible impact dans les documents stratégiques du territoire (PLU/PLUi, SCOT, PAEN, projet alimentaire territorial – PAT) en protégeant le foncier agricole et en orientant les zonages vers des pratiques vertueuses.

Accompagnement technique et financier pour l'installation, la conversion bio, ou la diversification des cultures, structuration de filières en circuits courts et sensibilisation des consommateurs à travers des AMAP.

Évaluation de l'accessibilité économique des pratiques agroécologiques pour les petites exploitations et les agriculteurs nouvellement installés, et orienter les aides vers les exploitations qui en ont le plus besoin.

Association des agriculteurs à la co-conception des transitions vers des pratiques à faible impact, en valorisant leurs savoir-faire et en reconnaissant les risques économiques auxquels ils s'exposent.

Évaluation des impacts des pratiques agroécologiques sur la biodiversité des sols, des haies et des cours d'eau, en reconnaissant les autres espèces comme bénéficiaires directs des changements de pratiques.

Ressources en ligne

boussole-te.ecologie.gouv.fr





45

Comment le projet contribue-t-il à la réduction des pollutions liées aux bâtiments ?

1. SE QUESTIONNER

Impact + / -

2. APPRÉCIER

Fav. / Défav.

3. AMÉLIORER

Quelles pistes ?

Questionner > Apprécier > Améliorer



POLLUTIONS

>> ALLER + LOIN

AIDE

Analyse des données des AASQA (associations agréées de surveillance de la qualité de l'air) sur les émissions du chauffage résidentiel, diagnostics amiante-plomb-termites, inventaires des matériaux à risque (HAP, COV, perturbateurs endocriniens), bases DPE pour identifier les systèmes de chauffage polluants, et études ADEME sur la qualité de l'air [suite → boussole-te.ecologie.gouv.fr]

Mise en place de solutions durables et saines (HQE, BREEAM, etc.) par la sélection d'appareils de chauffage à faibles ou zéro émissions (pompes à chaleur), matériaux sans "composés organiques volatils", VMC double flux performantes, etc..

Présentation des dispositifs de prévention des pollutions liées à l'usage du bâtiment (gestion des eaux usées, entretien écoresponsable, etc.)

Intégration de critères d'émissions polluantes réduites (qualité de l'air chantier, matériaux certifiés faibles COV/formaldéhyde, systèmes de chauffage/climatisation propres, gestion des déchets de chantier), bilans carbone et analyses de cycle de vie dans les marchés de construction/rénovation

Accompagner habitants et gestionnaires via campagnes sur la qualité de l'air intérieur (aération, limitation produits ménagers toxiques, entretien VMC), diagnostics gratuits pollution intérieure par CMEI (conseillers médicaux en environnement intérieur), guides ADEME sur produits ménagers écologiques et prévention du radon.

Identification des logements anciens dans les quartiers défavorisés présentant des risques de pollution intérieure (plomb, amiante, radon) et priorisation des interventions vers ces logements et leurs occupants, souvent locataires sans capacité à exiger des travaux.

Association des habitants des logements concernés à l'information sur les risques de pollution intérieure et aux décisions de travaux

Ressources en ligne

boussole-te.ecologie.gouv.fr





46

Comment le projet contribue-t-il à la réduction des pollutions liées à l'agriculture ?

1. SE QUESTIONNER

Impact + / -

2. APPRÉCIER

Fav. / Défav.

3. AMÉLIORER

Quelles pistes ?

Questionner > Apprécier > Améliorer



POLLUTIONS

>> ALLER + LOIN

AIDE

Analyse des documents existants : Plan Régional de l'Agriculture Durable (PRAD), Programme d'Actions Régional contre les nitrates, données du Réseau de [suite → boussole-te.ecologie.gouv.fr]

Soutien par des PSE aux exploitations pour l'adoption de pratiques durables (agriculture biologique, agroforesterie, cultures intermédiaires, réduction des intrants [suite → boussole-te.ecologie.gouv.fr]

Articulation du projet avec le Projet Alimentaire Territorial (PAT), le Plan de Développement Rural, et les Zones Soumises à Contraintes Environnementales [suite → boussole-te.ecologie.gouv.fr]

Intégration de critères environnementaux dans les marchés publics, dans les conventions d'occupation des terres publiques, les baux ruraux [suite → boussole-te.ecologie.gouv.fr]

Aménagement, et soutien PSE aux haies bocagères, bandes enherbées, zones humides ou mares tampons pour filtrer les écoulements, limiter le transfert de [suite → boussole-te.ecologie.gouv.fr]

Organisation d'ateliers techniques, de visites de fermes exemplaires, et de diagnostics d'exploitation gratuits en partenariat avec les Chambres [suite → boussole-te.ecologie.gouv.fr]

Référence aux plans de réduction des pollutions agricoles (zones vulnérables nitrates, PNRI, plan Écophyto) et aux diagnostics agro-environnementaux pour [suite → boussole-te.ecologie.gouv.fr]

Évaluation de l'impact des pollutions agricoles sur les captages d'eau potable des habitants, notamment dans les zones rurales où les populations dépendent directement des nappes exposées.

Association des agriculteurs, notamment les plus petits exploitants soumis à des contraintes économiques fortes, aux décisions de réduction des [suite → boussole-te.ecologie.gouv.fr]

Évaluation des impacts des produits phytopharmaceutiques sur toutes les espèces (insectes pollinisateurs, oiseaux des champs, organismes aquatiques) et [suite → boussole-te.ecologie.gouv.fr]

Ressources en ligne

boussole-te.ecologie.gouv.fr





47

Comment le projet contribue-t-il à la réduction des pollutions liées à l'industrie ?

1. SE QUESTIONNER

Impact + / -

2. APPRÉCIER

Fav. / Défav.

3. AMÉLIORER

Quelles pistes ?

Questionner > Apprécier > Améliorer



POLLUTIONS

>> ALLER + LOIN

AIDE

Analyser les données registre ICPE, PRTR, IREP (registre des émissions polluantes), base ICPE Géorisques, bilans annuels déclarations GEREPE (gestion électronique du registre des émissions polluantes), mesures AASQA (qualité air), analyses [suite → boussole-te.ecologie.gouv.fr]

Utilisation de la commande publique, des aides, et subventions comme levier de dépollution : intégration de clauses environnementales (produits sans substances dangereuses, filières propres), soutien à la reconversion des friches industrielles polluées, [suite → boussole-te.ecologie.gouv.fr]

Conception de zones industrielles intégrées et mutualisées (traitement des effluents, réseaux de chaleur), infrastructures de récupération des polluants et espaces tampons végétalisés limitant les transferts vers l'environnement, et de dispositifs d'écologie industrielle et territoriale (EIT).

Animation et accompagnement technique des entreprises du territoire pour réduire les pollutions à la source ; mobilisation des réseaux (clubs d'entreprises, ADEME, OREE), groupes de travail sectoriels et formations ISO.

Référence aux autorisations et prescriptions ICPE/IED applicables et aux obligations de déclaration (PRTR, E-PRTR) pour garantir la traçabilité et la transparence environnementale

Identification des riverains des installations industrielles classées, évaluer les inégalités d'exposition aux pollutions selon leur profil socio-économique, et cibler les actions de réduction vers les zones habitées par les populations les plus vulnérables.

Diffusion des données de pollution des installations classées et amélioration de leur accessibilité aux habitants concernés, dans des formats compréhensibles par tous.

Évaluation des impacts des pollutions industrielles sur les écosystèmes et les espèces locales, en intégrant leur protection dans les plans de réduction des émissions.

Ressources en ligne

boussole-te.ecologie.gouv.fr





48

Comment le projet contribue-t-il à la réduction des pollutions liées aux déchets ?

1. SE QUESTIONNER

Impact + / -

2. APPRÉCIER

Fav. / Défav.

3. AMÉLIORER

Quelles pistes ?

Questionner > Apprécier > Améliorer



POLLUTIONS

>> ALLER + LOIN

AIDE

Exploitation des données SINOE, rapports d'activité et Plan Régional de Prévention et Gestion des Déchets (PRPGD) pour identifier les gisements prioritaires et points noirs de pollution, inventaires BASOL/BASIAS pour sites pollués, registre français des [suite → boussole-te.ecologie.gouv.fr]

Intégration dans les marchés publics de clauses sur l'utilisation de matériaux biosourcés/ réemployés, la gestion des déchets de chantier (obligation de traçabilité) et critères d'éco-conditionnalité (réparation d'objets, transformation créative, don)

Mise en place d'un programme local de prévention (démarche Territoire Zéro Déchet Zéro Gaspillage) intégrant lutte contre le gaspillage alimentaire, promotion du réemploi et sensibilisation au compostage individuel/collectif, réduction des déchets à la [suite → boussole-te.ecologie.gouv.fr]

Installation de locaux de tri adaptés aux obligations réglementaires (décret 5 flux pour les professionnels), points d'apport volontaire et aire de compostage de proximité dans le programme d'aménagement

Réduction des déchets à la source (réutilisation, vrac, refus des suremballages), recyclage des matériaux (tri sélectif, technologies de tri avancées) et compostage des biodéchets

Sensibilisation et formation des usagers et des équipes sur les pratiques de réduction des déchets, avec désignation de référents et ateliers zéro déchet

Identification des zones du territoire où les dépôts sauvages sont les plus concentrés et mettre en place des solutions combinant infrastructures de collecte de proximité et médiation sociale.

Association des habitants des quartiers les plus concernés par les nuisances liées aux déchets à la conception des solutions de collecte et de sensibilisation, en reconnaissant leur connaissance du terrain.

Évaluation de l'impact des sites de traitement des déchets sur les espèces et les écosystèmes environnants, et intégrer leur protection dans les critères de choix de localisation et de gestion.

Ressources en ligne

boussole-te.ecologie.gouv.fr





49

Comment le projet contribue-t-il à la réduction des pollutions liées aux transports ?

1. SE QUESTIONNER

Impact + / -

2. APPRÉCIER

Fav. / Défav.

3. AMÉLIORER

Quelles pistes ?

Questionner > Apprécier > Améliorer



POLLUTIONS

>> ALLER + LOIN

AIDE

Exploitation des inventaires AASQA (ATMO) pour l'air, données Agence de l'Eau et réseau de surveillance qualité des eaux superficielles/souterraines, [suite → boussole-te.ecologie.gouv.fr]

Inscription de clauses dans les marchés publics pour imposer véhicules propres (loi LOM), engins de chantier à faibles émissions, matériaux de voirie non polluants [suite → boussole-te.ecologie.gouv.fr]

Implantation du projet favorisant les mobilités actives et transports collectifs, zone à faibles émissions mobilité, apaisement de la circulation (zones 30, [suite → boussole-te.ecologie.gouv.fr]

Mise en place de dispositifs d'alerte et confinement en cas de déversement, plans de circulation évitant les zones sensibles (périmètres de captage, corridors [suite → boussole-te.ecologie.gouv.fr]

Accompagnement à l'éco-conduite (réduction consommation carburant et émissions), promotion de l'entretien préventif des véhicules, communication sur les [suite → boussole-te.ecologie.gouv.fr]

Réalisation de contrôles des émissions des véhicules et engins (contrôle technique) et identification et planification de la réduction des pollutions sonores et [suite → boussole-te.ecologie.gouv.fr]

Promotion des mobilités actives (vélo, marche), des transports en commun, des véhicules électriques et de la réduction de la demande de transport (éco-conduite, covoiturage, télétravail)

Identification des populations les plus exposées aux pollutions liées aux transports (habitant-es à proximité des axes à fort trafic, enfants des écoles en zone de [suite → boussole-te.ecologie.gouv.fr]

Évaluation de l'impact des Zones à Faibles Émissions sur les ménages les plus modestes dépendants de véhicules anciens pour accéder à l'emploi, et prévoir des [suite → boussole-te.ecologie.gouv.fr]

Association des riverains des infrastructures de transport et les usagers les plus précaires à la conception des plans de réduction des pollutions sonores et atmosphériques.

Ressources en ligne

boussole-te.ecologie.gouv.fr





50

Comment le projet contribue-t-il à l'amélioration de la qualité de l'air ?

1. SE QUESTIONNER

Impact + / -

2. APPRÉCIER

Fav. / Défav.

3. AMÉLIORER

Quelles pistes ?

Questionner > Apprécier > Améliorer



POLLUTIONS

>> ALLER + LOIN

AIDE

Exploitation des données AASQA locale (ATMO), inventaires du Plan de Protection de l'Atmosphère (PPA), cadastre des émissions du PCAET par secteur [suite → boussole-te.ecologie.gouv.fr]

Implantation de trames vertes et corridors de ventilation naturelle favorisant la dispersion des polluants, plantation d'essences dépolluantes adaptées au [suite → boussole-te.ecologie.gouv.fr]

Mobilisation des marchés publics avec des clauses sur les engins de chantier zéro ou basses émissions (électriques, biogaz, normes Stages V), limitation [suite → boussole-te.ecologie.gouv.fr]

Construction selon standards basse consommation (RE2020), isolation performante limitant les besoins de chauffage (principale source de PM10/PM2.5 en [suite → boussole-te.ecologie.gouv.fr]

Aménagements favorisant mobilités actives et transports collectifs (réduction NOx et particules du trafic), mise en place de ZFE-m si applicable, zones de [suite → boussole-te.ecologie.gouv.fr]

Déploiement de campagnes d'information : éco-conduite et entretien véhicules, remplacement des chauffages carbonés, alternatives aux produits ménagers et [suite → boussole-te.ecologie.gouv.fr]

Suivi de l'interdiction réglementaire du brûlage des déchets verts (source majeure de particules fines et HAP) et accompagnement au compostage/broyage de proximité

Référence aux plans régionaux et locaux de protection de l'atmosphère (PPA, PREPA, PCAET) et aux valeurs guides OMS pour l'évaluation des niveaux de pollution et de la performance du projet

Identification des populations les plus exposées à la pollution de l'air (habitants des quartiers denses près des axes routiers, travailleurs en extérieur, enfants [suite → boussole-te.ecologie.gouv.fr]

Association des habitants des zones les plus polluées, notamment ceux des quartiers défavorisés, à la surveillance participative de la qualité de l'air et à l'élaboration des plans d'action.

Ressources en ligne

boussole-te.ecologie.gouv.fr





51

Comment le projet contribue-t-il à l'amélioration de la qualité de l'eau ?

1. SE QUESTIONNER

Impact + / -

2. APPRÉCIER

Fav. / Défav.

3. AMÉLIORER

Quelles pistes ?

Questionner > Apprécier > Améliorer



POLLUTIONS

>> ALLER + LOIN

AIDE

Exploitation des données Agence de l'Eau (état des masses d'eau superficielles/souterraines), cartographie des zones vulnérables (périmètres de captage) [suite → boussole-te.ecologie.gouv.fr]

Limitation de l'imperméabilisation et coefficient de biotope par surface (CBS), techniques alternatives (noues, fossés végétalisés, chaussées drainantes, [suite → boussole-te.ecologie.gouv.fr]

Intégration dans les marchés publics de clause pour la gestion des eaux de chantier (décantation, traitement des laitances béton), l'interdiction de produits [suite → boussole-te.ecologie.gouv.fr]

Évaluation en analyse du cycle de vie du projet pour minimiser les besoins en eau et les impacts sur les écosystèmes aquatiques

Renouvellement des réseaux d'eau (assainissement, eau potable, pluviale, etc.) et vérification de la conformité des branchements au réseau d'assainissement

Utilisation d'eaux non conventionnelles (ENC) (exemples : utilisation d'eaux pluviales, utilisation d'eaux d'exhaure, réutilisation d'eaux de process, valorisation d'eau de sources)

Référence aux objectifs DCE, aux SDAGE et SAGE applicables et aux réseaux de surveillance de la qualité des eaux (agences de l'eau) pour structurer le suivi du projet

Identification des captages d'eau potable qui desservent des populations rurales ou défavorisées et prioriser les actions de protection contre les pollutions.

Association des associations de riverains et les usagers des milieux aquatiques (pêcheurs, baigneurs) à la surveillance et à la signalisation des épisodes de pollution.

Prise en compte les besoins des espèces aquatiques et des écosystèmes dépendants de l'eau dans la définition des seuils d'alerte et des objectifs de qualité.

Ressources en ligne

boussole-te.ecologie.gouv.fr





52

Comment le projet contribue-t-il à l'amélioration de la qualité des sols ?

1. SE QUESTIONNER

Impact + / -

2. APPRÉCIER

Fav. / Défav.

3. AMÉLIORER

Quelles pistes ?

Questionner > Apprécier > Améliorer



POLLUTIONS

>> ALLER + LOIN

AIDE

Exploitation des bases BASOL/BASIAS (sites pollués), données géopédologiques régionales, cartographie de l'occupation des sols, études de pollution [suite → boussole-te.ecologie.gouv.fr]

Réduction des surfaces imperméabilisées (coefficient de biotope, espaces de pleine terre), revêtements perméables sur parkings et cheminements, [suite → boussole-te.ecologie.gouv.fr]

Intégration dans les marchés publics de clause sur le diagnostic des pollutions avant travaux sur friches, de gestion différenciée des terres excavées selon [suite → boussole-te.ecologie.gouv.fr]

Mise en œuvre de techniques adaptées au niveau de pollution (excavation/évacuation, confinement, phytoremédiation, traitement biologique), [suite → boussole-te.ecologie.gouv.fr]

Mise en place d'espaces verts sans produits phytosanitaires (zéro phyto), techniques de jardinage préservant la biodiversité du sol (paillage, compostage, [suite → boussole-te.ecologie.gouv.fr]

Déploiement de campagnes d'information sur les fonctions écosystémiques des sols (filtration, stockage carbone, biodiversité), pratiques de jardinage [suite → boussole-te.ecologie.gouv.fr]

Référence aux obligations réglementaires en matière de sites et sols pollués (loi ALUR, SIS), aux guides ADEME/BRGM et à la reconnaissance de la biodiversité [suite → boussole-te.ecologie.gouv.fr]

Identification des sites et sols pollués situés dans des zones habitées par des populations défavorisées, et prioriser les opérations de dépollution dans [suite → boussole-te.ecologie.gouv.fr]

Association des habitants et travailleurs exposés aux pollutions des sols (jardiniers, enfants, agriculteurs de zones contaminées) à l'information sur les risques et aux décisions de dépollution.

Reconnaissance de la biodiversité des sols comme une composante à protéger pour sa valeur propre, au-delà des seuls services écosystémiques.

Ressources en ligne

boussole-te.ecologie.gouv.fr





53

Comment le projet contribue-t-il à développer l'autonomie des exploitations agricoles ?

1. SE QUESTIONNER

Impact + / -

2. APPRÉCIER

Fav. / Défav.

3. AMÉLIORER

Quelles pistes ?

Questionner > Apprécier > Améliorer



AIDE

Exploitation des données PAC, Recensement Agricole, diagnostics PCAET et Projet Alimentaire Territorial (PAT), identification des dépendances (intrants chimiques, aliments du bétail, énergie fossile, équipements) et potentiels de valorisation locale [suite → boussole-te.ecologie.gouv.fr]

Développement du compostage de proximité, méthanisation territoriale avec retour au sol du digestat, plateforme de broyage-paillage des déchets verts, partenariats exploitation-collectivité pour valorisation biodéchets et mutualisation des matières [suite → boussole-te.ecologie.gouv.fr]

Accompagnement transition agro-écologique et énergétique par la réduction d'intrants (couverts végétaux, diversification), les énergies renouvelables sur bâtiments agricoles (photovoltaïque, méthanisation), substitution énergies fossiles par biomasse [suite → boussole-te.ecologie.gouv.fr]

Mise en place de programmes d'accompagnement technique aux pratiques autonomes (GIEE, groupes DEPHY), formations à l'autonomie fourragère et semencière, échanges de pratiques entre exploitants, actions pédagogiques consommateurs sur [suite → boussole-te.ecologie.gouv.fr]

Mobilisation de la loi EGAlim (50% produits durables dont 20% bio en restauration collective), approvisionnement local des cantines, soutien aux groupements d'achats coopératifs, mise à disposition de foncier public pour maraîchage et [suite → boussole-te.ecologie.gouv.fr]

Mise en place d'ateliers de transformation collectifs, légumeries, abattoirs de proximité, stockage mutualisé, espaces-test agricoles facilitant l'installation, zones de vente directe et équipements partagés (séchoirs, chambres froides) réduisant les investissements individuels

Référence aux accompagnements disponibles (PAC, MAEC, réseaux CIVAM, groupes DEPHY) et aux certifications valorisant l'autonomie agricole (AB, HVE, agriculture de conservation)

Évaluation de l'accessibilité des solutions d'autonomisation (semences paysannes, production d'énergie, réduction des intrants) pour les petites exploitations et les agriculteurs en difficulté financière, et adapter les accompagnements.

Association des agriculteurs les moins représentés dans les organisations professionnelles à la définition des stratégies d'autonomisation.

Ressources en ligne

boussole-te.ecologie.gouv.fr





54

Comment le projet contribue-t-il à l'allongement de la durée d'usage des produits ?

1. SE QUESTIONNER

Impact + / -

2. APPRÉCIER

Fav. / Défav.

3. AMÉLIORER

Quelles pistes ?

Questionner > Apprécier > Améliorer



AIDE

Exploitation des données SINOE déchets, cartographie des acteurs de l'économie sociale et solidaire (ressourceries, recycleries), tonnages détournés du déchet, données ADEME sur gisements réemployables et identification des freins (accessibilité, [suite → boussole-te.ecologie.gouv.fr])

Création de ressourceries/recycleries, espaces de gratuité ou troc, ateliers de réparation collaborative (Repair Cafés), matériauthèques pour la construction réemployables, zones de stockage temporaire sur chantiers, intégration dans les [suite → boussole-te.ecologie.gouv.fr]

Intégration dans les marchés publics de clause privilégiant les achats de biens reconditionnés, de réparabilité et de disponibilité de pièces détachées comme critères de sélection, don du mobilier réformé aux structures d'insertion et réemploi de matériaux [suite → boussole-te.ecologie.gouv.fr]

Soutien aux ateliers d'artisans réparateurs (cordonniers, horlogers, électroménager), mise en réseau des professionnels du réemploi, fonds de soutien à l'installation de structures ESS, labels "commerce réparateur" et facilitation d'accès aux pièces détachées via plateformes territoriales

Campagnes d'information sur les bénéfices du réemploi (économiques, environnementaux), valorisation des métiers de la réparation, ateliers pédagogiques de remise en état, communication sur l'indice de réparabilité obligatoire et animations scolaires [suite → boussole-te.ecologie.gouv.fr]

Référence aux politiques d'économie circulaire (loi AGEC, indice de réparabilité et de durabilité, fonds réparation REP) pour structurer et valoriser la démarche

Mise en place de services de réparation et d'entretien accessibles à tous, en développant des offres à prix solidaires ou des ateliers de réparation gratuits dans les quartiers défavorisés.

Évaluation des mesures d'allongement de la durée de vie des produits bénéficient équitablement à tous les ménages, ou si elles restent réservées aux catégories aisées pouvant s'offrir des produits durables.

Ressources en ligne

boussole-te.ecologie.gouv.fr





55

Comment le projet contribue-t-il à l'écoconception des produits ou services ?

1. SE QUESTIONNER

Impact + / -

2. APPRÉCIER

Fav. / Défav.

3. AMÉLIORER

Quelles pistes ?

Questionner > Apprécier > Améliorer



AIDE

Exploitation des bilans GES, base IMPACTS de l'ADEME sur données environnementales produits, retours d'expérience sectoriels ADEME et pôles de compétitivité, cartographie des acteurs économiques locaux via CCI/CMA et analyse de leurs filières [suite → boussole-te.ecologie.gouv.fr]

Développement de réseaux territoriaux de matières premières secondaires, plateformes de mutualisation ressources-déchets entre entreprises, approvisionnement en matériaux biosourcés/géosourcés locaux, circuits courts de distribution et synergies [suite → boussole-te.ecologie.gouv.fr]

Intégration dans les marchés publics de clause sur l'analyse du cycle de vie (ACV), les critères de durabilité et réparabilité, le pourcentage minimal de matières recyclées/biosourcées, les performances environnementales des services (numérique [suite → boussole-te.ecologie.gouv.fr]

Dispositifs d'accompagnement à l'écoconception (diagnostics gratuits, formations spécifiques), aides à l'investissement pour équipements moins impactants, mise en réseau avec organismes spécialisés (pôles de compétitivité, Chambres consulaires, [suite → boussole-te.ecologie.gouv.fr]

Création de tiers-lieux d'expérimentation (fablabs, living labs), plateformes d'échange de bonnes pratiques sectorielles, programmes de R&D collaboratifs territoriaux sur écoconception, partenariats entreprises-laboratoires-collectivités et [suite → boussole-te.ecologie.gouv.fr]

Référence aux réglementations européennes (ESPR, Règlement sur la durabilité des produits) et aux labels et certifications d'écoconception disponibles (EU Ecolabel, NF Environnement) pour structurer la démarche

Campagnes ciblées sur bénéfices économiques de l'écoconception (réduction coûts matières/énergie, différenciation marché), formations professionnelles aux outils ACV et référentiels normatifs, communication grand public sur labels et [suite → boussole-te.ecologie.gouv.fr]

Intégration dans les critères d'écoconception les besoins des utilisateurs les plus précaires, en veillant à ce que les produits écoconçus soient accessibles financièrement à tous

Évaluation des impacts de la chaîne de production des produits écoconçus sur les travailleurs et les communautés des pays producteurs de matières premières, en intégrant des critères de conditions de travail dignes.

Ressources en ligne

boussole-te.ecologie.gouv.fr





56

Comment le projet contribue-t-il à l'écologie industrielle et territoriale ?

1. SE QUESTIONNER

Impact + / -

2. APPRÉCIER

Fav. / Défav.

3. AMÉLIORER

Quelles pistes ?

Questionner > Apprécier > Améliorer



AIDE

Exploitation des données métabolisme territorial, registres GERP des émissions industrielles, cartographie acteurs économiques via bases CCI/CMA, fichiers SIRENE par secteur (industries, artisanat, services), identification des flux de matières, [suite → boussole-te.ecologie.gouv.fr]

Conception intégrée avec infrastructures mutualisées (réseaux de chaleur inter-entreprises, stations d'épuration collectives, centrales énergies renouvelables), espaces de stockage partagés pour co-produits, proximité géographique d'activités complémentaires [suite → boussole-te.ecologie.gouv.fr]

Intégration dans les marchés publics de clause pour favoriser la mutualisation logistique et approvisionnements, valorisation des déchets de chantier par acteurs territoriaux, traçabilité des flux de matières et critères favorisant circuits courts et [suite → boussole-te.ecologie.gouv.fr]

Création de club d'entreprises dédié à l'écologie industrielle, plateforme d'échanges de flux (bourses de déchets/matières), accompagnement par facilitateur territorial identifiant opportunités de synergies, contractualisation entre entreprises pour [suite → boussole-te.ecologie.gouv.fr]

Développement d'équipements collectifs (unité de méthanisation multi-acteurs, plateforme de traitement déchets, station de lavage/réemploi contenants, centrale biomasse valorisant résidus), espaces de stockage temporaire facilitant flux entre [suite → boussole-te.ecologie.gouv.fr]

Référence aux démarches EIT reconnues au niveau national (ADEME, réseau OREE, clubs EIT) et aux dispositifs d'animation et d'accompagnement des territoires

Formations aux principes d'écologie industrielle pour dirigeants et salariés, communication sur bénéfices économiques des synergies (réduction coûts matières/énergie/déchets), valorisation réglementaire (conformité ICPE, anticipation normes), visites [suite → boussole-te.ecologie.gouv.fr]

Association des acteurs économiques locaux de toutes tailles (TPE, PME, artisans) aux démarches d'écologie industrielle et territoriale, en veillant à ne pas réserver les ressources financières et ingénieries aux seuls grands donneurs d'ordres.

Évaluation des impacts des synergies industrielles sur les emplois locaux et les conditions de travail, en veillant à ce que les gains économiques profitent également aux salariés.

Ressources en ligne

boussole-te.ecologie.gouv.fr





57

Comment le projet contribue-t-il à l'économie de la fonctionnalité ?

1. SE QUESTIONNER

Impact + / -

2. APPRÉCIER

Fav. / Défav.

3. AMÉLIORER

Quelles pistes ?

Questionner > Apprécier > Améliorer



AIDE

Exploitation des données INSEE (nomenclature incluant location/leasing), observatoires économie circulaire, portail OPTIGEDE (ADEME) sur initiatives territoriales, études CCI, cartographies ESS des CRESS, identification des acteurs pratiquant (location, leasing) [suite → [boussole-te.ecologie.gouv.fr](#)]

Création de systèmes de location/prêt collectifs (outillage, équipements sportifs, électroménager), autopartage et vélopartage, espaces de coworking avec équipements partagés, conciergeries de quartier, plateformes numériques facilitant mise en relation et [suite → [boussole-te.ecologie.gouv.fr](#)]

Intégration dans les marchés publics de clause pour privilégier achats de services plutôt que de biens (éclairage public en performance énergétique, mobilier en location-entretien, photocopieurs facturés à l'usage), contrats incluant maintenance et fin de vie, [suite → [boussole-te.ecologie.gouv.fr](#)]

Mise en place de dispositifs de conseil stratégique pour transition vers modèles fonctionnels, formations aux nouvelles compétences requises (relation client approfondie, services associés), aides à l'investissement pour infrastructures de service [suite → [boussole-te.ecologie.gouv.fr](#)]

Développement de plateformes territoriales de partage et réservation, systèmes de traçabilité et gestion de flotte, espaces de stockage et maintenance mutualisés, logistique de collecte-redistribution optimisée et outils numériques simplifiant [suite → [boussole-te.ecologie.gouv.fr](#)]

Campagnes d'information ciblant entreprises (réduction risques obsolescence, fidélisation client, revenus récurrents) et consommateurs (accès sans immobilisation financière, services inclus, flexibilité), communication sur expériences réussies, ateliers [suite → [boussole-te.ecologie.gouv.fr](#)]

Référence aux initiatives et réseaux de l'économie de la fonctionnalité (ADEME, Institut de l'Économie de la Fonctionnalité et de la Coopération — IEF) et aux politiques publiques de soutien

Veille à ce que les services d'usage (location, partage, abonnement) soient accessibles financièrement à tous, en proposant des tarifications progressives ou solidaires pour les ménages à faibles revenus.

Association des usagers les plus précaires et les associations de consommateurs à la définition des offres de services, pour s'assurer qu'elles répondent à leurs besoins réels.

Ressources en ligne

boussole-te.ecologie.gouv.fr





58

Comment le projet contribue-t-il à la gestion durable des déchets agricoles et à la valorisation des résidus organiques ?

1. SE QUESTIONNER

Impact + / -

2. APPRÉCIER

Fav. / Défav.

3. AMÉLIORER

Quelles pistes ?

Questionner > Apprécier > Améliorer



AIDE

Exploitation des données Recensement Agricole, SINOE déchets, études Chambres d'Agriculture, cartographie des exploitations et types de productions (élevage, cultures, arboriculture), quantification des flux organiques disponibles (effluents) [suite → boussole-te.ecologie.gouv.fr]

Création d'unités de méthanisation collective (injection biogaz réseau ou cogénération), plateformes de compostage territorial, installations de séchage-granulation des effluents, équipements partagés de broyage des résidus végétaux, retour [suite → boussole-te.ecologie.gouv.fr]

Intégration dans les marchés publics de clause sur l'utilisation d'amendements organiques issus de filières (compost, digestat normés) dans espaces verts et projets d'aménagement, approvisionnement cantines en produits d'exploitations [suite → boussole-te.ecologie.gouv.fr]

Dispositifs d'aide à l'investissement pour équipements de stockage/traitement conformes (fumières étanches, couvertures fosses), diagnostics agronomiques optimisant gestion effluents (plans de fumure, analyses sols), formations aux techniques alternatives [suite → boussole-te.ecologie.gouv.fr]

Conventions d'épandage sécurisées entre exploitations et collectivités (boues station épuration normées, biodéchets compostés), partenariats valorisant co-produits en alimentation animale ou amendements, mutualisation logistique collecte-transport, [suite → boussole-te.ecologie.gouv.fr]

Communication autour du retour au sol de matière organique (fertilité, stockage carbone, structure sol), réduction dépendance engrais minéraux, conformité réglementaire renforcée (directive nitrates, directive IED), valorisation énergétique et [suite → boussole-te.ecologie.gouv.fr]

Référence aux guides de bonnes pratiques (MASA, DRAAF, Chambres d'agriculture) et aux réglementations applicables (plans d'épandage, ICPE élevage) pour garantir la conformité du projet

Évaluation pour s'assurer que les dispositifs de valorisation des déchets organiques agricoles (méthanisation, compostage) profitent équitablement aux petites et moyennes exploitations, et pas seulement aux grandes structures.

Association des petits agriculteurs à la gouvernance des unités de valorisation, pour s'assurer qu'ils en bénéficient et que les ressources restent dans le territoire.

Ressources en ligne

boussole-te.ecologie.gouv.fr





59

Comment le projet contribue-t-il à la réduction des déchets industriels ?

1. SE QUESTIONNER

Impact + / -

2. APPRÉCIER

Fav. / Défav.

3. AMÉLIORER

Quelles pistes ?

Questionner > Apprécier > Améliorer



AIDE

Exploitation des données GEREPE (déclarations émissions polluantes et déchets), registre GIDAF (déchets dangereux), SINOE déchets, statistiques régionales DREAL, enquêtes Chambres de Commerce et d'Industrie, identification par secteur des [\[suite → boussole-te.ecologie.gouv.fr\]](#)

Accompagnement à l'analyse flux de matières (méthode Bilan Matière), identification des pertes évitables dans processus de fabrication, modification techniques réduisant chutes et rebuts, réintégration co-produits en boucle fermée, substitution [\[suite → boussole-te.ecologie.gouv.fr\]](#)

Intégration dans les marchés publics de clauses sur le taux minimal de matières recyclées dans fournitures, emballages réutilisables ou consignés, allongement durée de vie des équipements, critères de réparabilité, diagnostic ressources obligatoire avant [\[suite → boussole-te.ecologie.gouv.fr\]](#)

Structuration de plateformes de tri-massification des déchets industriels banals, unités de valorisation matière spécialisées (métaux, plastiques, bois), réseaux de collecte déchets dangereux sécurisés, partenariats inter-entreprises pour réemploi [\[suite → boussole-te.ecologie.gouv.fr\]](#)

Formations aux obligations de tri 5 flux et 7 flux, diagnostics gratuits gisements-coûts-solutions, aides à l'investissement pour équipements de compaction/tri sur site, mise en relation avec éco-organismes (REP emballages, DEEE, VHU), accompagnement [\[suite → boussole-te.ecologie.gouv.fr\]](#)

Création de clubs d'entreprises thématiques par secteur, visites d'installations industrielles exemplaires, valorisation business cases de réduction (économies matières premières, réduction coûts de gestion, création valeur sur co-produits), benchmarks [\[suite → boussole-te.ecologie.gouv.fr\]](#)

Référence aux obligations réglementaires (déchets dangereux, obligation de tri 5 flux, loi AGEC) et aux plans de réduction des déchets industriels pour structurer la démarche

Évaluation des conditions de travail des salariés impliqués dans le tri, la manipulation et le traitement des déchets industriels, et veiller à ce que les mesures de réduction ne se fassent pas au détriment de leur sécurité.

Sensibilisation des entreprises du territoire aux obligations réglementaires liées aux transferts transfrontaliers de déchets dangereux (Règlement CE 1013/2006), encouragement à privilégier les filières de traitement européennes certifiées, et signalement [\[suite → boussole-te.ecologie.gouv.fr\]](#)

Ressources en ligne

boussole-te.ecologie.gouv.fr





60

Comment le projet contribue-t-il à la réduction des ressources utilisées pour la construction ?

1. SE QUESTIONNER

Impact + / -

2. APPRÉCIER

Fav. / Défav.

3. AMÉLIORER

Quelles pistes ?

Questionner > Apprécier > Améliorer



AIDE

Exploitation des données observatoires régionaux des déchets du BTP, SINOE déchets, cadastres carrières et matériaux (UNICEM), inventaires bâtiments [suite → boussole-te.ecologie.gouv.fr]

Dimensionnement adapté aux besoins (surfaces, volumes), optimisation structurelle réduisant quantités matériaux (calculs au plus juste, systèmes légers), [suite → boussole-te.ecologie.gouv.fr]

Intégration dans les marchés publics de clause sur le diagnostic ressources avant travaux, taux minimal de réemploi/matériaux recyclés, conception pour la [suite → boussole-te.ecologie.gouv.fr]

Structuration de matériauthèques territoriales, plateformes de stockage-distribution éléments de réemploi, réseaux artisans formés à la déconstruction [suite → boussole-te.ecologie.gouv.fr]

Promotion de techniques sobres (auto-construction accompagnée, chantiers participatifs), matériaux renouvelables à faible impact (paille, chanvre, lin, [suite → boussole-te.ecologie.gouv.fr]

Formations maîtres d'œuvre et entreprises aux techniques sobres et réemploi, communication sur bénéfices économiques (réduction coûts matériaux/déchets, [suite → boussole-te.ecologie.gouv.fr]

Référence aux réglementations (RE2020) et aux guides de construction durable (ADEME, CSTB, HQE, E+C-) pour orienter les choix et préserver les ressources naturelles pour les générations futures

Évaluation des conditions de travail dans les filières de collecte et de réemploi des matériaux de construction, souvent occupées par des travailleurs précaires, [suite → boussole-te.ecologie.gouv.fr]

Garantie à ce que la réduction des ressources ne se fasse pas au détriment de la qualité des logements destinés aux ménages les plus modestes.

Préservation des ressources naturelles (granulats, bois, argile) pour les générations futures en intégrant une perspective de durabilité à long terme dans les choix de matériaux.

Ressources en ligne

boussole-te.ecologie.gouv.fr





61

Comment le projet contribue-t-il à promouvoir une consommation responsable ?

1. SE QUESTIONNER

Impact + / -

2. APPRÉCIER

Fav. / Défav.

3. AMÉLIORER

Quelles pistes ?

Questionner > Apprécier > Améliorer



AIDE

Exploitation des données INSEE sur comportements d'achat, enquêtes ADEME consommation-mode de vie, cartographie offre commerciale locale (circuits [\[suite → boussole-te.ecologie.gouv.fr\]](#))

Création de marchés de producteurs et halles alimentaires locales, espaces de vente directe et casiers de retrait (drive fermier), commerces en vrac et [\[suite → boussole-te.ecologie.gouv.fr\]](#)

Intégration dans les marchés publics de clause sur les produits durables et le bio en restauration collective, l'approvisionnement circuits courts, critères [\[suite → boussole-te.ecologie.gouv.fr\]](#)

Aides aux commerces indépendants et épiceries solidaires, accompagnement installation agriculteurs en circuits courts, subventions AMAP et systèmes [\[suite → boussole-te.ecologie.gouv.fr\]](#)

Campagnes d'information sur impacts consommation (empreinte carbone, conditions production, gaspillage), ateliers cuisine anti-gaspi et batch cooking, [\[suite → boussole-te.ecologie.gouv.fr\]](#)

Structuration filières approvisionnement territorial (légumeries, ateliers transformation), labels et chartes qualité locaux garantissant origine-pratiques, outils [\[suite → boussole-te.ecologie.gouv.fr\]](#)

Référence aux politiques publiques de promotion de la consommation responsable (loi AGECE, Semaine Européenne du Développement Durable) et aux [\[suite → boussole-te.ecologie.gouv.fr\]](#)

Veille à ce que les actions de promotion ne fassent pas peser la charge de la transition uniquement sur les comportements individuels des ménages précaires, et [\[suite → boussole-te.ecologie.gouv.fr\]](#)

Mise en place d'alternatives durables accessibles à tous, y compris les moins aisés, en développant des marchés de producteurs et des plateformes de seconde main dans les quartiers populaires

Association des consommateurs les plus précaires à la définition des campagnes de sensibilisation, pour s'assurer qu'elles tiennent compte de leurs contraintes [\[suite → boussole-te.ecologie.gouv.fr\]](#)

Ressources en ligne

boussole-te.ecologie.gouv.fr





62

Comment le projet contribue-t-il à un approvisionnement durable et à des achats responsables ?

1. SE QUESTIONNER

Impact + / -

2. APPRÉCIER

Fav. / Défav.

3. AMÉLIORER

Quelles pistes ?

Questionner > Apprécier > Améliorer



AIDE

Exploitation des données INSEE filières économiques locales, cartographies Chambres d'Agriculture et CCI des producteurs-fournisseurs, analyses ADEME sur disponibilité matériaux biosourcés/géosourcés régionaux, inventaires ressources secondaires [suite → boussole-te.ecologie.gouv.fr]

Cartographie fournisseurs territoriaux par famille d'achat (alimentaire, fournitures, prestations, travaux), participation salons professionnels circuits courts, consultations préalables (sourcing), mise en relation acheteurs-producteurs via plateformes [suite → boussole-te.ecologie.gouv.fr]

Intégration dans les marchés publics de clauses sur les labels officiels (Ecolabel européen, AB, Commerce équitable, FSC/PEFC), pourcentages minimaux produits durables-recyclés, critères cycle de vie (ACV), interdiction substances dangereuses, clauses [suite → boussole-te.ecologie.gouv.fr]

Inscription / création de centrales d'achat territoriales massifiant volumes pour accès produits responsables, groupements de commandes inter-collectivités, formations continues acheteurs aux outils (coût global, analyse cycle de vie, certifications), guides [suite → boussole-te.ecologie.gouv.fr]

Dispositifs d'information sur accès marchés publics (dématérialisation, formats réponse), simplification dossiers (DC/DUME), accompagnement obtention certifications requises, aide structuration offres groupées (coopératives, GIE), soutien [suite → boussole-te.ecologie.gouv.fr]

Communication interne services sur économies coût global (durabilité, maintenance, fin de vie), réduction impacts environnementaux mesurés (carbone, déchets, pollutions), soutien économie et emploi, conformité réglementaire renforcée, valorisation [suite → boussole-te.ecologie.gouv.fr]

Référence aux objectifs chiffrés du Schéma de Promotion des Achats Publics Socialement et Écologiquement Responsables (SPASER obligatoire), aux référentiels d'achats responsables (ISO 20400, AFNOR, guide des achats publics durables), à la [suite → boussole-te.ecologie.gouv.fr]

Évaluation des conditions de travail et de vie des producteurs et travailleurs tout au long de la chaîne d'approvisionnement, notamment dans les pays en développement, et intégrer des critères sociaux et de droits humains dans les achats responsables.

Veille à ce que les critères d'achats responsables soient applicables par les petits fournisseurs locaux, pour ne pas réserver les marchés durables aux seuls grands groupes.

Ressources en ligne

boussole-te.ecologie.gouv.fr





63

Comment le projet contribue-t-il au recyclage et à la gestion de la fin de vie des produits ?

1. SE QUESTIONNER

Impact + / -

2. APPRÉCIER

Fav. / Défav.

3. AMÉLIORER

Quelles pistes ?

Questionner > Apprécier > Améliorer



AIDE

Exploitation des données SINOE déchets, rapports d'activité syndicats de collecte-traitement, registre national des déchets producteurs (entreprises), [suite → boussole-te.ecologie.gouv.fr]

Extension consigne de tri à tous emballages-papiers, collecte séparée biodéchets obligatoire (réglementation 2024), points d'apport volontaire [suite → boussole-te.ecologie.gouv.fr]

Intégration dans les marchés publics de clauses sur l'éco-conception facilitant démontage-tri en fin de vie, marquage matériaux pour identification, fourniture [suite → boussole-te.ecologie.gouv.fr]

Conventionnement avec éco-organismes (Citeo, Ecologic, Ecosystem, Refashion, Ecomobilier, Alcome) pour optimisation collecte soutiens financiers, [suite → boussole-te.ecologie.gouv.fr]

Simplification consignes (extension tous emballages), harmonisation couleurs contenants selon normes, signalétique claire multilingue avec pictogrammes, [suite → boussole-te.ecologie.gouv.fr]

Campagnes multi-canaux (digital, affichage, presse locale) sur évolution consignes et nouvelles filières, animations scolaires-périscolaires sur devenir matières [suite → boussole-te.ecologie.gouv.fr]

Référence aux filières REP applicables, aux éco-organismes agréés et aux objectifs nationaux de recyclage (loi AGECE) pour structurer et valoriser le dispositif de fin de vie

Identification des emplois créés dans les filières de collecte, démantèlement et recyclage, et veiller à ce qu'ils offrent des conditions décentes (sécurité, [suite → boussole-te.ecologie.gouv.fr])

Intégration dans les marchés de collecte et de traitement des déchets d'exigences de traçabilité des flux (BSD numérique via Trackdéchets), de transparence [suite → boussole-te.ecologie.gouv.fr]

Association des habitants et les associations locales à la conception des systèmes de collecte de fin de vie, pour s'assurer qu'ils sont adaptés aux pratiques réelles et accessibles à tous.

Ressources en ligne

boussole-te.ecologie.gouv.fr

